

# ZIZITO

— Switzerland



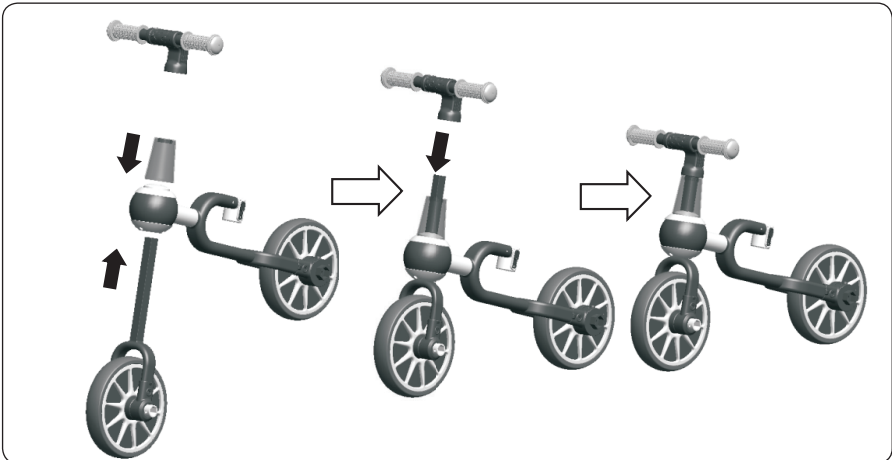
DE	LAUFRAD.....	2
EN	BALANCE CAR.....	6
FR	BALANCE CAR.....	10
ES	COCHE DE EQUILIBRIO.....	14
IT	BALANCE CAR.....	18
NL	BALANS AUTO.....	22
RO	BICICLETĂ DE ANTRENAMENT.....	26
GR	ΠΟΔΗΛΑΤΟ ΙΣΟΡΡΟΠΙΑΣ.....	30
BG	БАЛАНСИРАЩО КОЛЕЛО С ПОМОЩНИ КОЛЕЛА.....	34

RETO  
HD100B

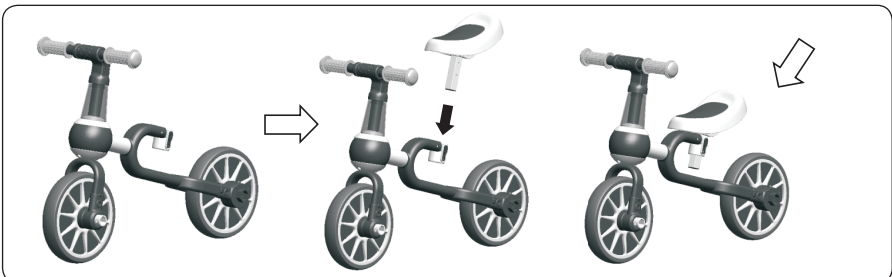
			
Stützräder	Pedale	lange Wellenhülse	Vorderradgabel-Kit
			Bedienungsanleitung
Rahmen	Sitz	Griff	

## INSTALLATIONSSCHRITTE

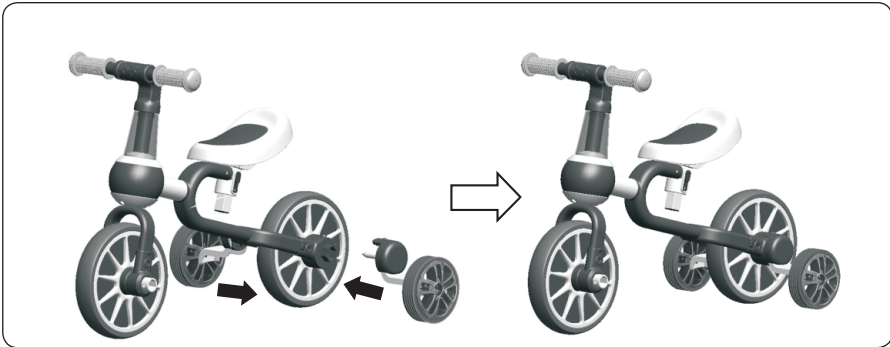
1. Führen Sie das Vierkantrohr der Vordergabel durch das untere Loch der runden Kugel (das mit dem Schraubenloch). Dann werden die lange Wellenhülse und der Lenker der Reihe nach auf dem Vierkantrohr ummantelt und an Ort und Stelle installiert, wie in der Abbildung gezeigt.



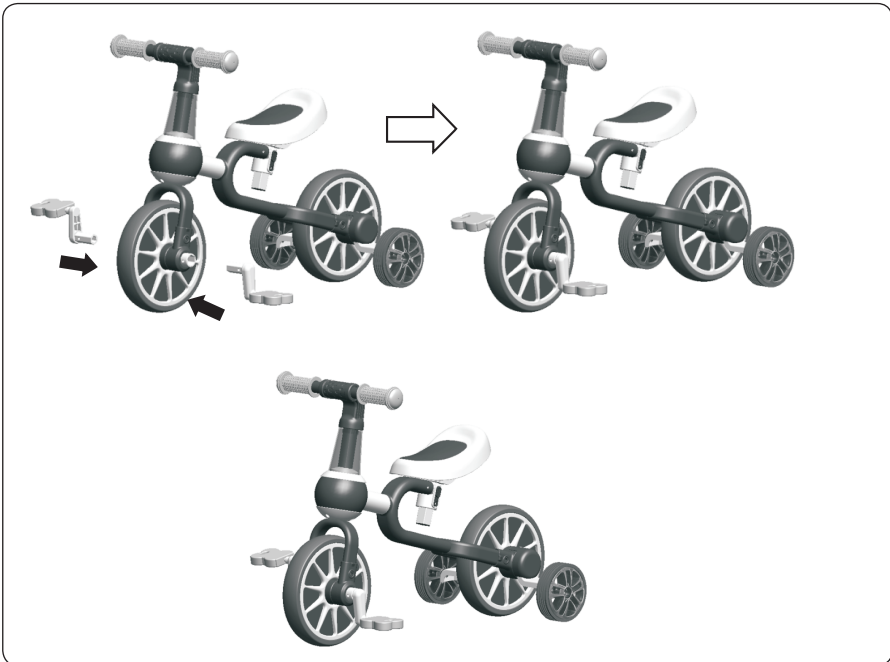
2. Setzen Sie das untere Sitzrohr, wie in der Abb., in das entsprechende Befestigungsloch des Rahmens ein.



3. Setzen Sie die Stützradbaugruppe von der linken und rechten Seite des Hinterrads in das Achsloch ein, bis sie fest sitzt, wie in der Abbildung gezeigt (Hinweis: Unterscheiden Sie links l rechts R nicht rückwärts).



4. Die Pedalen werden in die Befestigungslöcher der Vorderachse eingesetzt und das gesamte Fahrzeug ist aufgebaut (wie in der Abbildung gezeigt).



SCHLUSSTABBILDUNG DER ENDINSTALLATION

**SICHERHEITSWARNUNG:**

**Dieses Produkt unterliegt einer Altersgrenze von 2 bis 4 Jahren / einer Gewichtsbegrenzung von 30 kg. Beachten Sie die folgenden Überlegungen, um Unfälle zu vermeiden:**

1. Wenn Kinder mit dieser Ware spielen, muss der Erwachsene an ihrer der Seite sein, um ihre Sicherheit zu gewährleisten.
2. Bevor Kinder alleine spielen können, müssen Erziehungsberechtigte in der Nähe sein.
3. Es ist gefährlich, gegen Personen oder Gegenstände zu stoßen und stellen Sie sicher, ohne Hindernisse zu spielen.
4. Bitte spielen Sie nicht auf einer Rampe, einer konkaven Fläche, einer unebenen Straße, in der Nähe eines Grabens, einer Treppe, auf der Veranda, in einer Abschrägung, oder in der Nähe eines offenen Feuers.
5. Straßen, Parkplätze und andere Orte, an denen Verkehrsunfälle auftreten können, dürfen nicht benutzt werden.
6. Nicht bei einem Gewicht von über 30kg verwenden.
7. Achten Sie darauf, dass Ihre Finger, Haare und Kleidung nicht in die Räder und um die Räder geraten.
8. Kann nicht von zwei oder mehr Personen gleichzeitig verwendet werden.
9. Bitte benutzen Sie es nur zum Fahren.
10. Verwenden Sie keine Produkte, wenn diese beschädigt oder deformiert sind oder eine Fehlfunktion aufweisen.
11. Bitte nicht in den Regen legen.
12. Die Verwendung des Produkts kann gefährlich sein, wenn das Produkt beschädigt ist. Der Vormund muss regelmäßig die Unversehrtheit des Produkts überprüfen.
13. Vor der Montage besteht bei diesem Produkt die Gefahr von Kleinteilen und scharfen Kanten. Erwachsene können es Kindern nur geben, wenn sie die Installation abgeschlossen haben.
14. Nach dem Öffnen der Verpackungsbox sollte die Plastiktüte rechtzeitig entsorgt werden, damit die Kinder nicht damit spielen und ersticken.
15. Zusätzlich zu Kindern darf keine andere Last auf das Fahrzeug gestellt werden, da dies sonst die Stabilität des Fahrzeugs beeinträchtigt.

- Geeignetes Alter: 2-4 Jahre alt
- Hauptmaterialien: PP und Eisenrohr
- Nettogewicht: 3,26 kg
- Bruttogewicht: 3,6 kg
- Produktgröße: 69 x 35 x 50 cm
- Größe der Verpackung: 63,5 x 23 x 17 cm

**GARANTIEBESCHREIBUNG:**








Kundendienstabteilung unseres Unternehmens wenden. Bitte teilen Sie uns Folgendes mit:

- Produktname, Modell, Kaufdatum
- Fehlfunktion (so detailliert wie möglich);
- Ihre Adresse, Name;

## WARTUNG UND INSTANDHALTUNG:

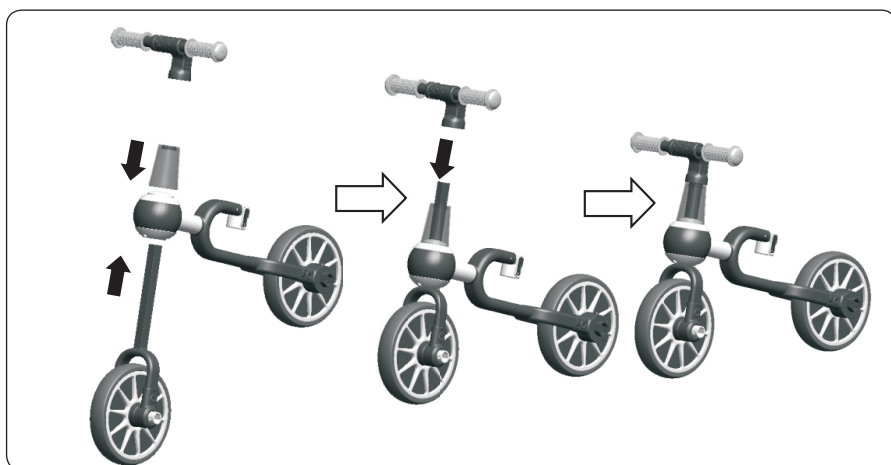
Instandhaltung und Reparatur:

- Um die sichere Verwendung dieses Produkts zu gewährleisten, stellen Sie sicher dass Ihr Baby vor versehentlichen Verletzungen geschützt ist. Bitte überprüfen und warten Sie diesen Roller regelmäßig.
- Überprüfen Sie die Verpackungskomponenten vor dem Zusammenbau.
- Überprüfen Sie regelmäßig, ob Schrauben lose oder Teile beschädigt sind.
- Bitte überprüfen Sie vor dem Aufbau, ob die Teile in gutem Zustand sind
- Bitte reinigen Sie diesen Roller regelmäßig und achten Sie darauf, ihn nicht mit Wasser zu waschen und es mit einem trockenen Tuch abzuwischen.

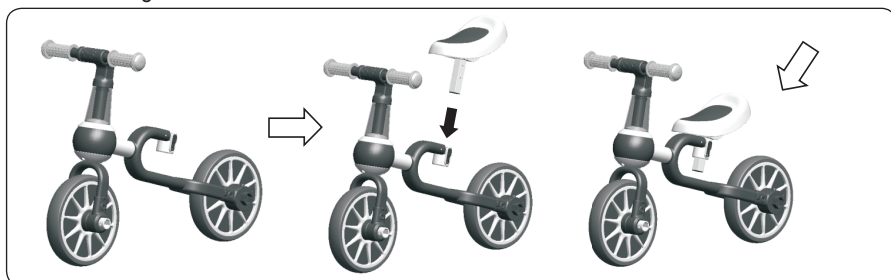
			
Training wheels	Pedals	Long sleeve	Front fork kit
			Instruction manual
Body	Seat	Handle	

## INSTALLATION STEPS

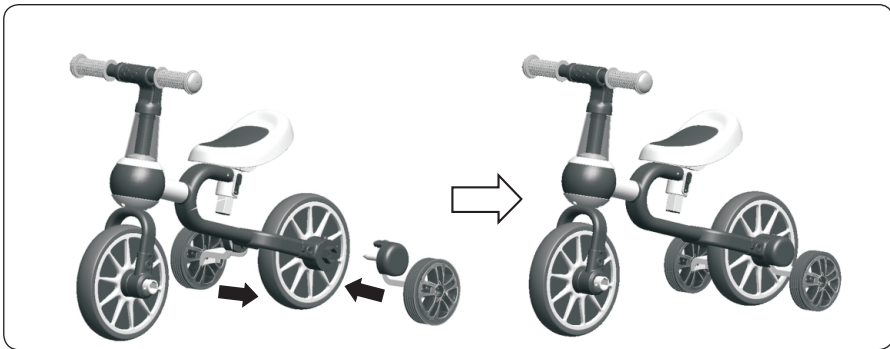
1. Pass the front fork square pipe through the round ball lower hole (the one with the screw hole) . Then, the long shaft sleeve and the handlebar are sheathed on the square pipe in turn and installed in place, as shown in figure.



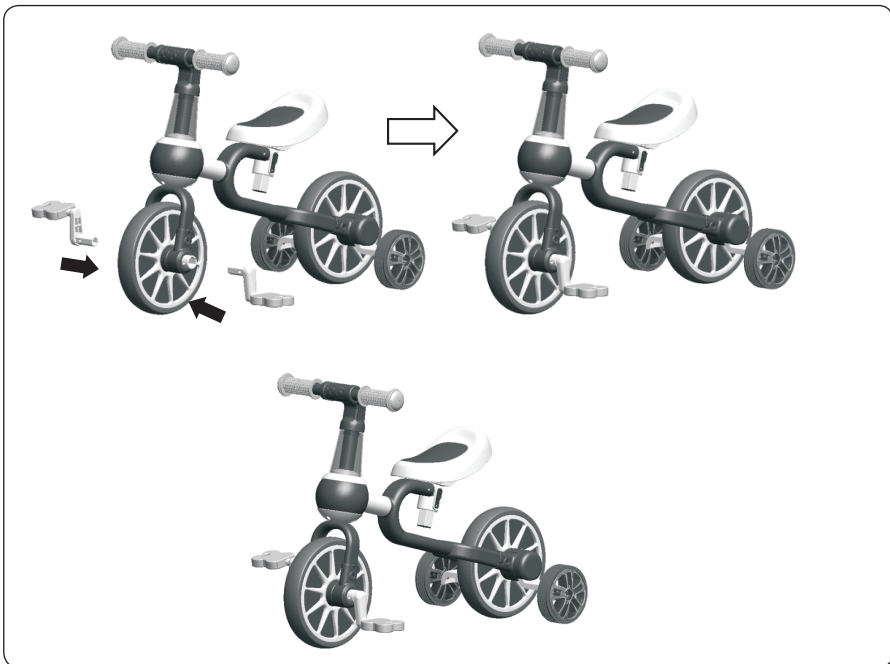
2. Insert the lower seat tube into the corresponding mounting hole of the frame, as shown in fig.



3. Insert the training wheel assembly into the axle hole from the left and right sides of the rear wheel until it is fixed, as shown in figure (Note: Distinguish left | right R do not reverse)



4. The pedals are inserted into the front axle mounting holes, and the whole vehicle is installed (as shown in figure).



FINAL INSTALLATION COMPLETION CHART

**SAFETY WARNING:**

**This product is subject to an 2-4 years old/weight limit of 30kg. To avoid accidents, keep the following considerations in mind:**

1. When children play with this commodity, the adult must be on the side to ensure their safety.
2. Before children can play by themselves, guardians must be around.
3. It is dangerous to bump into people or objects and make sure to play again without obstacles.
4. Please do not play in the ramp, on the concave side, in the uneven road, near the ditch, on the stairs, on the porch, in the bevel, in the vicinity of the open fire.
5. Roads, parking lots and other places that can cause traffic accidents can't be used.
6. Do not use when weighing more than 30 kg.
7. Please be careful not to let your fingers, hair, and clothes get involved in the wheels around and around the wheels.
8. Can't be used by two or more people at the same time.
9. Please do not use it in any other way except by riding.
10. Do not use products when products are damaged or deformed or malfunction.
11. Please don't put it in the rain.
12. The use of the product may be dangerous when the product is damaged. The guardian must regularly check the integrity of the product.
13. Before assembly, this product is in danger of small parts and sharp edges. Only adults can give it to children when they have finished installing.
14. After the packing box is opened, the plastic bag should be discarded in time to avoid the children playing and causing suffocation
15. In addition to children, no other load can be placed on the vehicle, otherwise it will affect the stability of the vehicle.

- Suitable age: 2-4years old
- Main ingredients: PP and iron pipe
- Net weight: 3.26KG
- Gross weight: 3.6KG
- Product Size: 69 X 35 X 50 CM
- outer box size: 63.5X23X17CM

**WAR RANTY DESCRIPTION:**

Contact the after-sales service department of our company, but please let us know:

- Product name, model, date of purchase;
- Malfunction (as detailed as possible);
- Your address, name;



## MAINTENANCE AND MAINTENANCE:

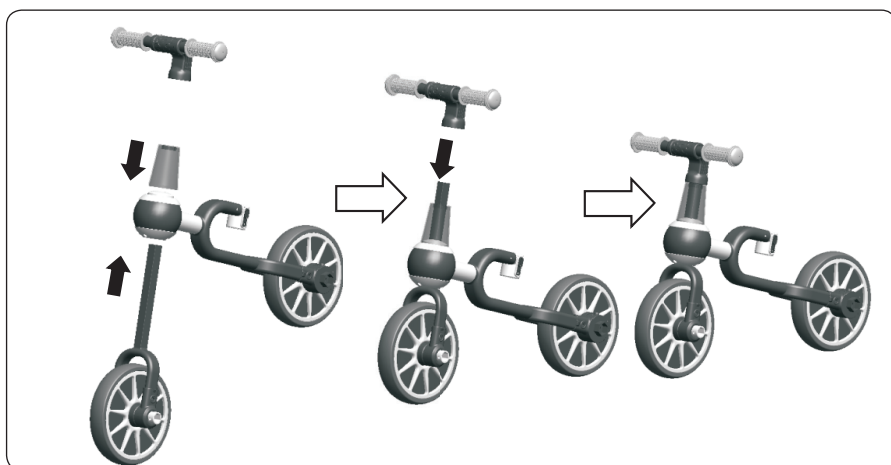
Maintenance and repair:

- To ensure the safe use of this product, ensure that your baby is safe from accidental injury. Please check and maintain this scooter frequently.
- Check the packing components before assembly.
- Check regularly whether there are screws loose, parts damaged.
- Please check whether the parts are in good condition before installation
- Please clean the car regularly for this scooter, and be careful not to wash it with water and wipe it with dry cloth

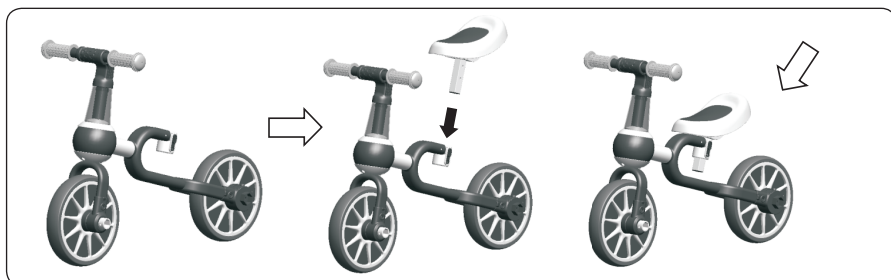
			
Petites roulettes	Pédales	Manche	kit roue avant
			
Corps	Siège	Guidon	Notice d'utilisation

## ÉTAPES D'INSTALLATION

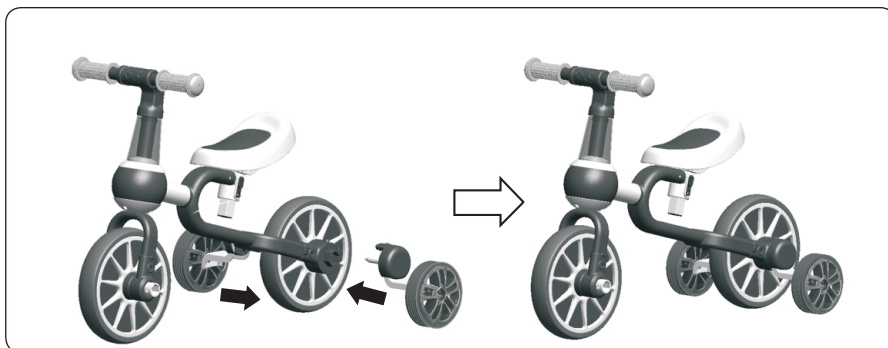
1. Insérez le tube du bit roue avant dans le trou situé sous la boule ronde ( celle avec des trous pour les vis). Ensuite, insérez le manche du guidon dans le tube carré comme montré sur le dessin.



2. Insérez la selle dans le trou comme illustré.



3. Insérez les petites roulettes dans les essieux situés à gauche et à droite jusqu'à ce qu'ils soient bien fixés. (Faites attention à ne pas inverser les roulettes gauche et droite).



4. Insérez les pédales dans les trous de l'essieu avant. Vous avez terminé l'assemblage du véhicule (comme indiqué sur la figure).

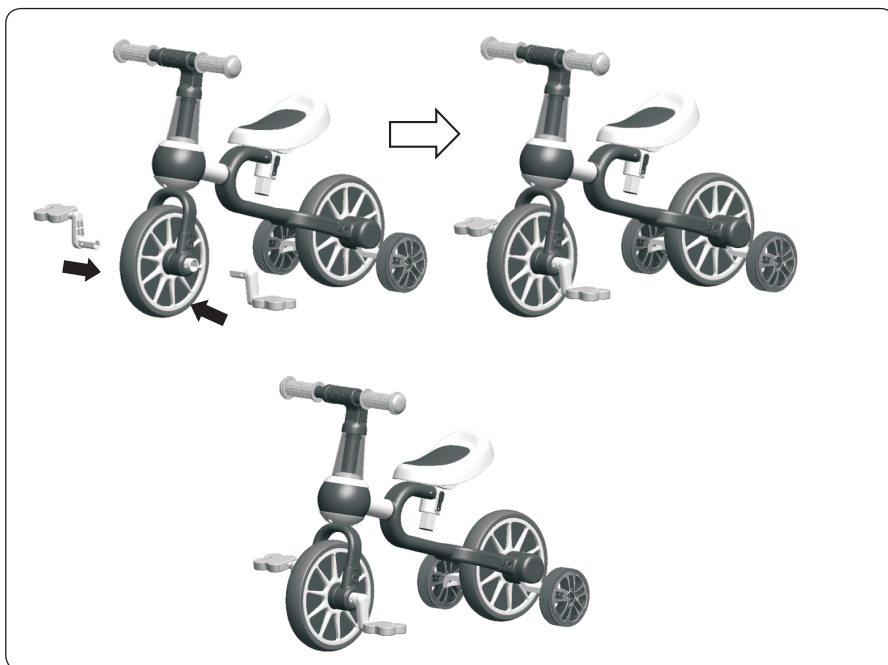


TABLEAU DE FIN DE L'INSTALLATION FINALE

**Ce produit est soumis à une limite d'âge de 2 à 4 ans et à un poids maximal de 30 kg. Pour éviter les accidents, gardez à l'esprit les informations suivantes:**

1. Lorsque les enfants jouent avec ce produit, l'adulte doit être à côté afin d'assurer leur sécurité.
2. Avant que les enfants puissent jouer seuls, les tuteurs doivent être présents.
3. Il est dangereux de rentrer dans des personnes ou des objets. Assurez-vous qu'il n'y ait pas d'obstacles pour utiliser ce jouet.
4. Veuillez ne pas utiliser ce jouet en pente, sur des surfaces concaves, inégales, à proximité d'un fossé, dans des escaliers, sur un porche, dans un biseau ou à proximité d'un feu.
5. N'utilisez pas ce jouet sur des routes, parkings et autres endroits susceptibles de provoquer des accidents de circulation.
6. N'utilisez pas ce jouet si vous faites un poids supérieur à 30 kg.
7. Faites attention à ne pas laisser vos doigts, cheveux et vêtements à proximité des roues. Ils pourraient se coincer dedans.
8. Ne peut pas être utilisé par plus d'une personne à la fois.
9. N'utilisez pas ce jouet pour une autre activité que pour rouler.
10. N'utilisez pas de produits lorsque les pièces sont endommagées, déformées ou fonctionnent mal.
11. Veuillez ne pas utiliser ce produit sous la pluie.
12. L'utilisation de ce produit peut être dangereuse lorsqu'une pièce est endommagée. Le tuteur doit vérifier régulièrement l'intégrité du produit.
13. Avant d'être assemblé, ce produit contient de petites pièces ainsi que des pièces pointues pouvant blesser les enfants. Les adultes doivent donner ce jouet aux enfants seulement après avoir terminé de l'assembler.
14. Une fois la boîte d'emballage ouverte, le sac en plastique doit être jeté afin d'éviter que un risque d'ingestion par les enfants.
15. Aucune charge ne peut, en plus de l'enfant, être placée sur la trottinette. Cela risquerait d'altérer la stabilité du véhicule.

- Âge approprié: 2 à 4 ans
- Principaux matériaux: PP et tuyau de fer
- Poids net: 3,26 kg
- Poids brut: 3,6 kg
- Taille du produit: 69 X 35 X 50 CM
- Taille de la boîte extérieure: 63.5X23X17CM

## DESCRIPTION DE LA GARANTIE:

Contactez le service après-vente de notre société, auquel cas il vous faudra nous communiquer:

- Le nom du produit, le modèle, la date d'achat;
- La description du dysfonctionnement (aussi détaillée que possible);
- Votre adresse et nom;

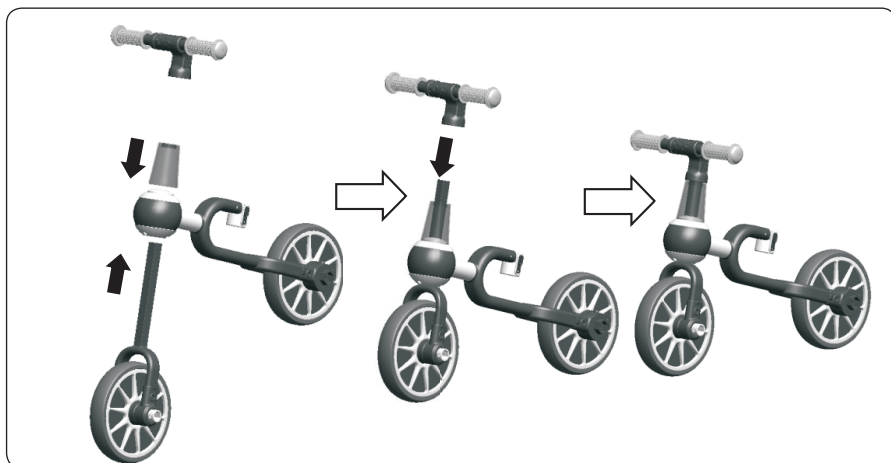
## MAINTENANCE ET ENTRETIEN:

- Pour garantir une utilisation de ce produit en toute sécurité, veuillez vérifier l'état de la trottinette avant chaque utilisation et l'entretenir régulièrement.
- Vérifiez les pièces contenues dans l'emballage avant l'assemblage.
- Vérifiez régulièrement s'il y a des vis desserrées et/ou des pièces endommagées.
- Vérifier que les pièces soient en bon état avant l'assemblage.
- Nettoyer le produit régulièrement à l'aide d'un chiffon humide. Veillez à ne pas le laver avec de l'eau et à l'essuyer avec un chiffon sec.

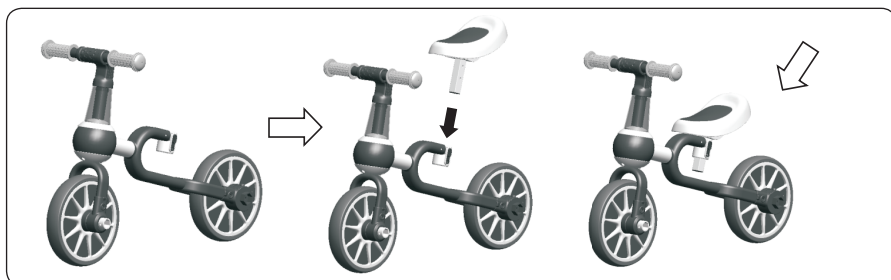
			
Ruedas de entrenamiento	Pedales	Manga larga	Kit de horquilla delantera
			
Cuadro	Asiento	Manillar	Manual de instrucciones

## PASOS DE MONTAJE

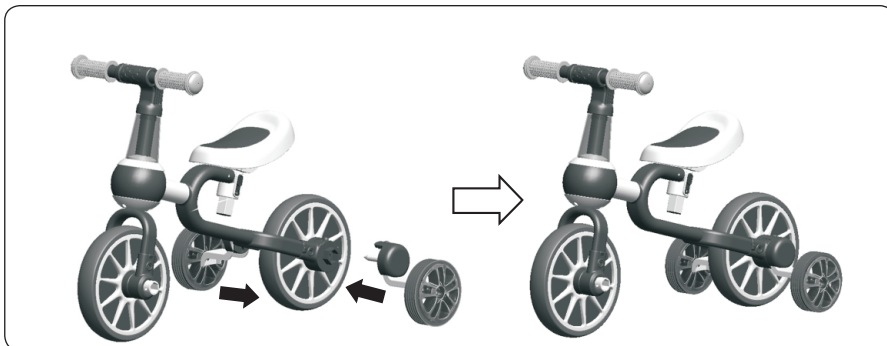
1. Pasar el tubo cuadrado de la horquilla delantera a través del orificio inferior de la bola redonda (el que tiene el orificio con rosca). Luego, la manga larga del eje y el manillar se enfundan en el tubo cuadrado a la vez y se instalan en su lugar, como se muestra en la imagen.



2. Insertar el tubo inferior del asiento en el orificio de montaje correspondiente del cuadro, como se muestra en la imagen.



3. Insertar el conjunto de las ruedas de entrenamiento en el orificio del eje desde los lados izquierdo y derecho de la rueda trasera hasta que estén fijadas, como se muestra en la imagen (Nota: Distinga entre izquierda L y derecha R no invertir)



4. Los pedales se insertan en los orificios de montaje del eje delantero y todo el vehículo queda instalado (como se muestra en la imagen).

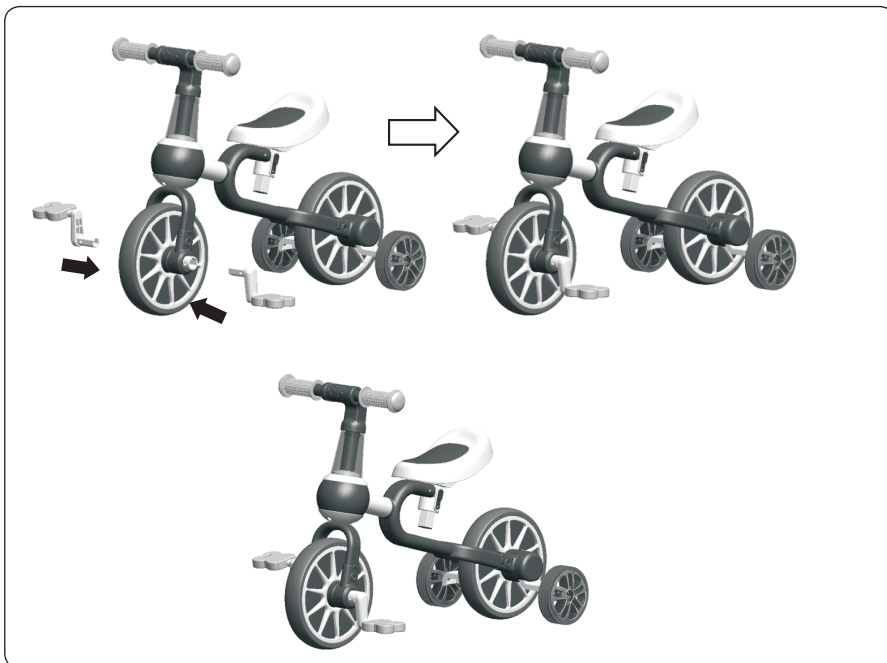


TABLA DE COMPLETACIÓN DE LA INSTALACIÓN

## ADVERTENCIA DE SEGURIDAD:

Este producto está sujeto a un límite de peso de 30 kg para niños de 2 a 4 años. Para evitar accidentes, tenga en cuenta las siguientes consideraciones:

1. Cuando los niños jueguen con este artículo, el adulto debe estar atento para garantizar su seguridad.
2. Antes de que los niños puedan jugar solos, los tutores deben estar cerca.
3. Es peligroso chocar con personas u objetos y asegúrese de jugar de nuevo sin obstáculos.
4. Por favor, no juegue en rampas, en zonas cóncavas, en caminos irregulares, cerca de zanjas, en escaleras, en porches, en biseses, en las cercanías del fuego abierto.
5. No se pueden utilizar carreteras, zonas de estacionamiento y otros lugares que puedan causar accidentes de tráfico.
6. No utilizar con un peso superior a 30 kg.
7. Tenga cuidado de que sus dedos, cabello y ropa no se estén en contacto cercano o en contacto con las ruedas.
8. No puede ser utilizado por dos o más personas al mismo tiempo.
9. Por favor, no lo use de ninguna otra manera que no sea montado sobre el mismo.
10. No utilice el producto si el producto está dañado, deformado o funciona mal.
11. Por favor, no poner bajo la lluvia.
12. El uso del producto puede ser peligroso cuando el producto está dañado. El tutor debe comprobar periódicamente la integridad del producto.
13. Antes del ensamblaje, este producto tiene peligro por tener piezas pequeñas y bordes afilados. Solo puede ser entregado a niños por un adulto cuando hayan terminado el ensamblaje.
14. Una vez que se abra la caja de embalaje, la bolsa de plástico debe desecharse de inmediato para evitar que los niños jueguen con la misma y causen asfixia.
15. Aparte de niños, no se puede colocar ninguna otra carga en el vehículo, de lo contrario afectará la estabilidad del vehículo.

- Edad adecuada: 2-4 años
- Ingredientes principales: PP y tubería de hierro
- Peso neto: 3,26 KG
- Peso bruto: 3,6 KG
- Tamaño del producto: 69 X 35 X 50 CM
- Tamaño de la caja exterior: 63.5X23X17CM

## DESCRIPCIÓN DE LA GARANTÍA:

Contactar con el departamento de servicio postventa de nuestra empresa, pero háganos saber:

- Nombre del producto, modelo, fecha de compra;
- Mal funcionamiento (lo más detallado posible);
- Su dirección, nombre;



## MANTENIMIENTO Y REPARACIÓN:

Mantenimiento y reparación:

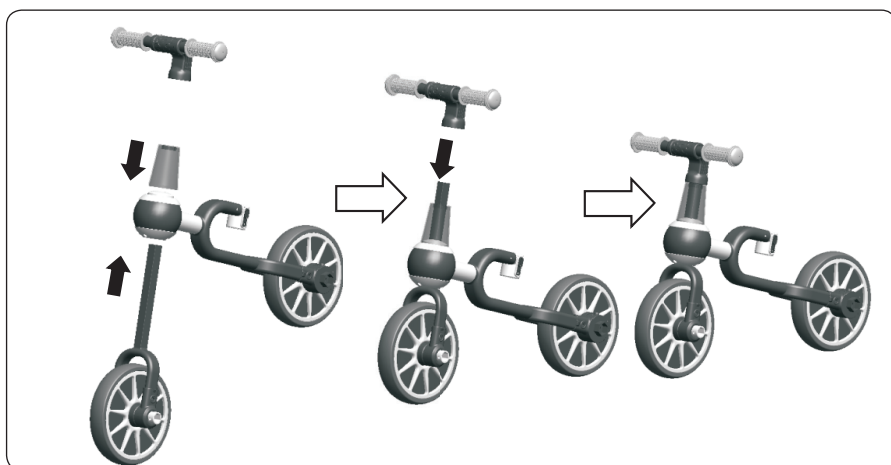
- Para garantizar el uso seguro de este producto, asegúrese que su niño está a salvo de lesiones accidentales. Compruebe y repare este scooter con frecuencia.
- Compruebe los componentes del embalaje antes del montaje.
- Compruebe periódicamente si hay tornillos sueltos o piezas dañadas.
- Compruebe si las piezas están en buenas condiciones antes de la instalación.
- Limpie con regularidad este scooter, y tenga cuidado de no lavarlo con agua y límpielo con un paño seco

## ELENCO DELLE PARTI

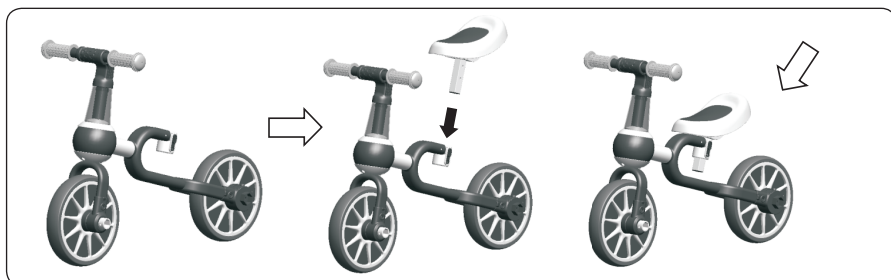
			
Ruote da allenamento	Pedali	Manicotto lungo	Kit forcella anteriore
			
Corpo	Sellino	Maniglia	Manuale di istruzioni

## FASI DI INSTALLAZIONE

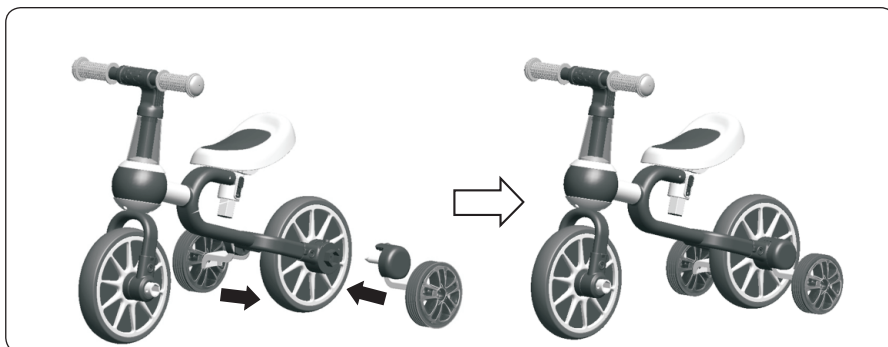
1. Far passare il tubo quadrato della forcella anteriore attraverso il foro inferiore della sfera tonda (quello con il foro della vite). Quindi, il manicotto dell'albero lungo e il manubrio vengono rivestiti a turno sul tubo quadrato e installati in posizione, come mostrato in figura.



2. Inserire il tubo sella inferiore nel corrispondente foro di montaggio del telaio, come mostrato in fig.



3. Inserire il gruppo della ruota di allenamento nel foro dell'asse dai lati, sinistro e destro, della ruota posteriore finché non è fissato, come mostrato in figura (Nota: distinguere sinistra L destra R, non invertire).



4. I pedali vengono inseriti nei fori di montaggio dell'asse anteriore, infine e l'intero veicolo è completo (come mostrato in figura).

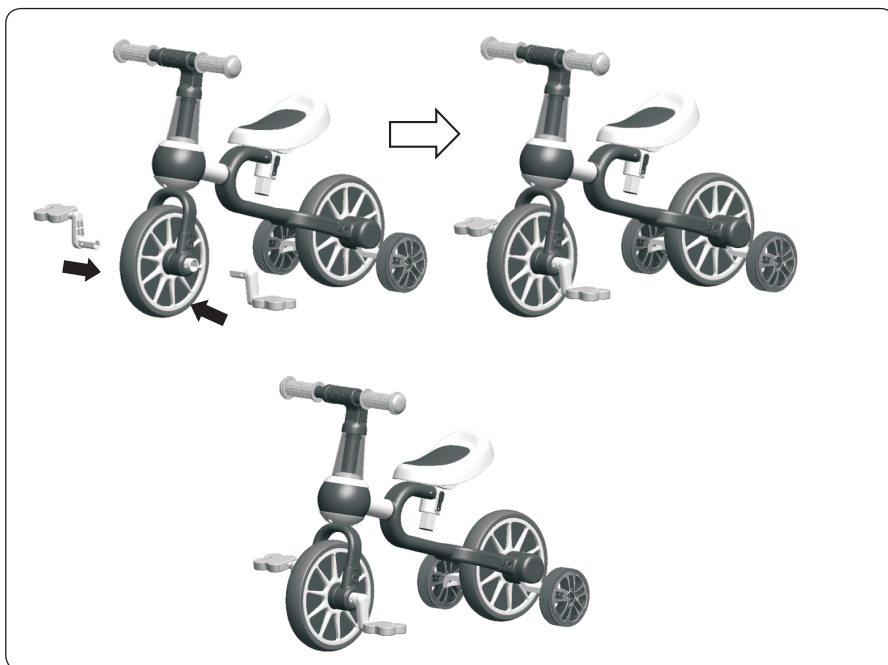


TABELLA DI COMPLETAMENTO DELL'INSTALLAZIONE FINALE

## AVVERTENZA DI SICUREZZA:

Questo prodotto è soggetto a un limite di 2-4 anni / peso di 30 kg. Per evitare incidenti, tenere presenti le seguenti considerazioni:

1. Quando i bambini giocano con questo prodotto, l'adulto deve stare sul lato per garantire la loro sicurezza.
2. Prima che i bambini possano giocare da soli, i tutori devono essere presenti.
3. È pericoloso urtare persone o oggetti. Assicurarsi di giocare senza ostacoli.
4. Si prega di non giocare su rampa, su lato concavo, su strada sconnessa, nelle vicinanze di fossi, su scale, sotto portici, nello smusso, in prossimità di fiamma aperta.
5. Non è possibile utilizzare su strade, parcheggi ed altri luoghi che possano causare incidenti stradali.
6. Non utilizzare con un peso superiore a 30 kg.
7. Fare attenzione a non lasciare che le dita, i capelli e i vestiti vengano coinvolti nelle ruote intorno e vicino alle ruote.
8. Non può essere utilizzato da due o più persone contemporaneamente.
9. Si prega di non usarlo in nessun altro modo se non guidando.
10. Non utilizzare i prodotti quando i prodotti sono danneggiati, deformati o non funzionano correttamente.
11. Per favore, non lasciarlo sotto la pioggia.
12. L'uso del prodotto può essere pericoloso se il prodotto è danneggiato. Il responsabile deve controllare regolarmente l'integrità del prodotto.
13. Prima del montaggio, questo prodotto è pericoloso, a causa di piccole parti e spigoli vivi. Solo gli adulti possono consegnarlo ai bambini una volta terminata l'installazione.
14. Dopo aver aperto la scatola di imballaggio, il sacchetto di plastica deve essere gettato in tempo per evitare che i bambini giochino e si provochino soffocamento.
15. Oltre ai bambini, nessun altro carico può essere posizionato sul veicolo, altrimenti comprometterà la stabilità.

- Età adatta: 2-4 anni
- Ingredienti principali: PP e tubo di ferro
- Peso netto: 3,26 kg
- Peso lordo: 3,6 kg
- Dimensioni del prodotto: 69 X 35 X 50 CM
- Dimensioni scatola esterna: 63,5X23X17CM

## DESCRIZIONE DELLA GARANZIA:

Contattare il servizio post-vendita della nostra azienda, ma facci sapere:

- Nome del prodotto, modello, data di acquisto;
- Malfunzionamento (il più dettagliato possibile);
- Il tuo indirizzo, nome;

## MANUTENZIONE E MANUTENZIONE:

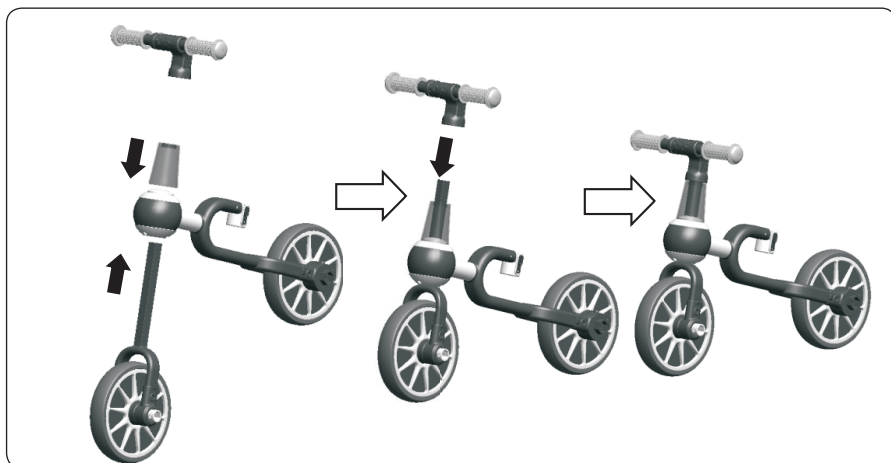
Manutenzione e riparazione:

- Per garantire l'uso sicuro di questo prodotto, assicurarsi che il tuo bambino sia al sicuro da lesioni accidentali. Si prega di controllare e mantenere frequentemente questo scooter.
- Controllare i componenti dello scooter prima del montaggio.
- Controllare regolarmente se ci sono viti allentate o parti danneggiate.
- Si prega di verificare se le parti sono in buone condizioni prima dell'installazione
- Si prega di pulire regolarmente questo scooter e fare attenzione a non lavarlo con acqua per poi pulirlo con un panno asciutto

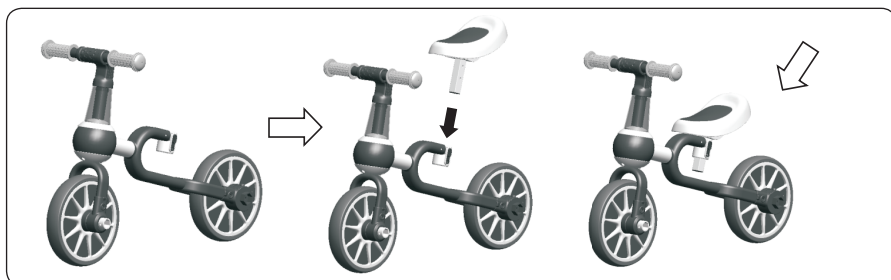
			
Trainingswielen	Pedalen	Lange gedeelte	Voorvork kit
			
Middenstuk	Stoel	Handvaten	Handleiding

## INSTALLATIE STAPPEN

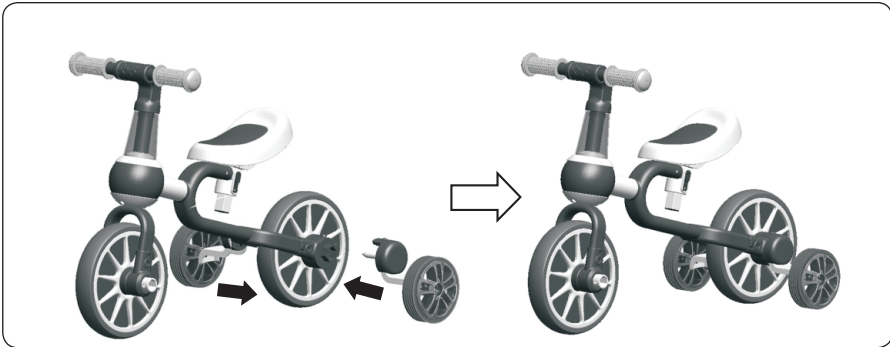
1. Leid de vierkante buis van de voorvork door het onderste gat van de ronde kogel (die met het schroefgat). Vervolgens worden de lange buis en het stuur om de beurt om de vierkante buis omhuld en op hun plaats geïnstalleerd, zoals weergegeven in de afbeelding.



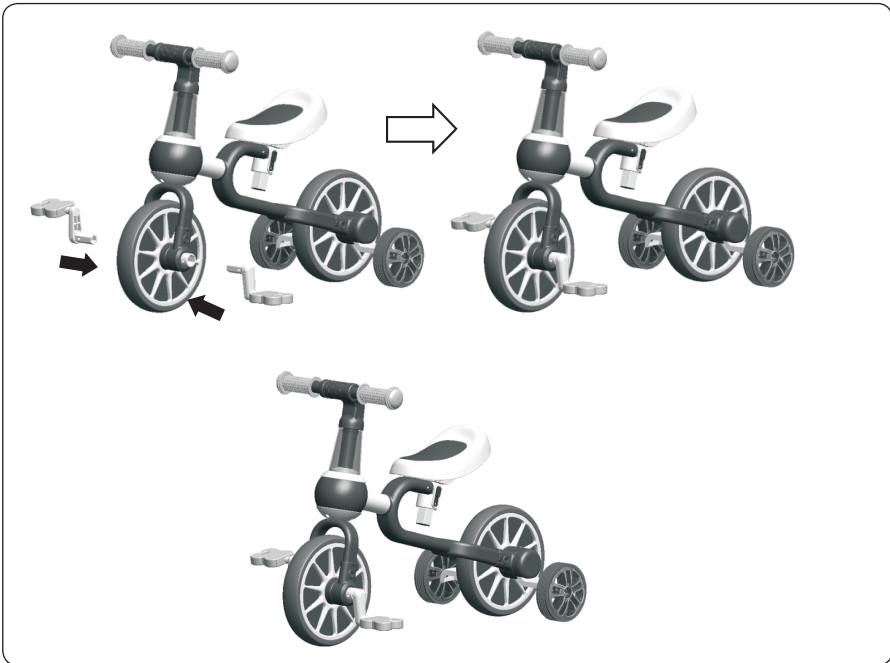
2. Steek de onderste zitbuis in het overeenkomstige montagegat van het frame, zoals getoond in afb.



3. Steek de zijwielconstructie in het asgat vanaf de linker- en rechterkant van het achterwiel totdat het vastzit, zoals weergegeven in de afbeelding (Opmerking: onderscheid links L rechts R niet omkeren)



4. De pedalen worden in de montagegaten van de vooras gestoken en het hele voertuig wordt geïnstalleerd (zoals weergegeven in de afbeelding).



FINALE INSTALLATIE VOLTOOI GRAFIEK

**VEILIGHEIDSWAARSCHUWING:**

Dit product is onderworpen aan een gewichtslimiet van 2-4 jaar van 30 kg. Houd rekening met de volgende overwegingen om ongelukken te voorkomen:

1. Als kinderen met dit product spelen, moet de volwassene aan de kant staan om hun veiligheid te garanderen.
2. Voordat kinderen alleen kunnen spelen, moeten er volwassenen in de buurt zijn.
3. Het is gevaarlijk om tegen mensen of voorwerpen aan te botsen en zorg ervoor dat je zonder obstakels speelt.
4. Speel niet in een gat, in een holte, op de oneffen weg, bij de sloot, op de trappen, op de veranda, op een schuine rand, in de buurt van de open haard.
5. Wegen, parkeerterreinen en andere plaatsen die verkeersongevallen kunnen veroorzaken, mogen niet worden gebruikt.
6. Niet gebruiken bij een gewicht van meer dan 30 kg.
7. Pas op dat uw vingers, haar en kleding niet tussen de wielen rond en rond de wielen komen.
8. Kan niet door twee of meer mensen tegelijk worden gebruikt.
9. Gebruik het op geen enkele andere manier dan tijdens het rijden.
10. Gebruik geen producten als de producten beschadigd of vervormd zijn of defect zijn.
11. Zet het alsjeblieft niet in de regen.
12. Het gebruik van het product kan gevaarlijk zijn als het product beschadigd is. De voogd moet regelmatig de integriteit van het product controleren.
13. Voor de montage bestaat er gevaar voor kleine onderdelen en scherpe randen van dit product. Alleen volwassenen kunnen het aan kinderen geven als ze klaar zijn met installeren.
14. Nadat de verpakking is geopend, moet de plastic zak worden weggegooid om te voorkomen dat kinderen spelen en verstikking veroorzaken.
15. Behalve kinderen mag er geen andere lading op het voertuig worden geplaatst, omdat dit de stabiliteit van het voertuig beïnvloedt.

- Geschikte leeftijd: 2-4 jaar oud
- Hoofdingrediënten: PP en ijzeren buis
- Nettogewicht: 3,26 kg
- Brutoweight: 3,6 kg
- Productafmetingen: 69 x 35 x 50 cm
- Buitendoosmaat: 63,5x23x17cm

**GARANTIEOMSCHRIJVING:**

Contact opnemen met de dienst na verkoop van ons bedrijf, maar laat het ons weten:








- Productnaam, model, aankoopdatum;
- Storing (zo gedetailleerd mogelijk);
- Uw adres, naam;



## ONDERHOUDENONDERHOUD:

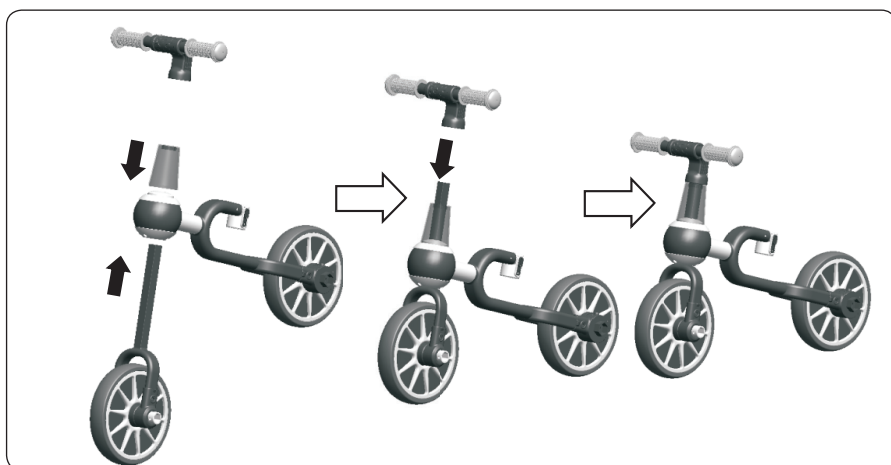
Onderhoud en reparatie:

- Zorg ervoor dat u dit product veilig kunt gebruiken. Dat uw baby veilig is voor onbedoeld letsel. Controleer en onderhoud deze scootmobiel regelmatig.
- Controleer de verpakingscomponenten voor montage.
- Controleer regelmatig of er schroeven los zitten, onderdelen beschadigd zijn.
- Controleer voor installatie of de onderdelen in goede staat verkeren
- Maak de auto voor deze scootmobiel regelmatig schoon, en pas op dat u deze niet met water wast en met een droge doek droogt

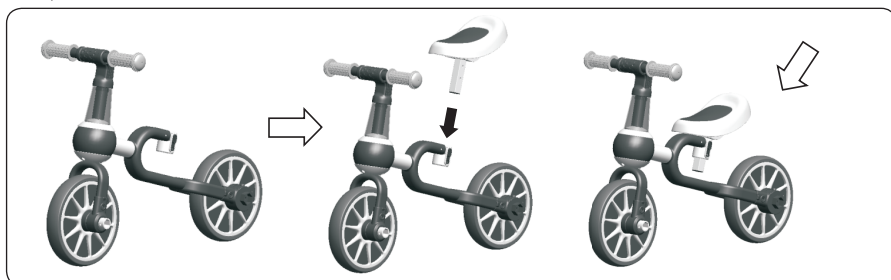
			
Roți de antrenament	Pedale	Manșon lung	Kit furcă față
			Manual de instrucțiuni
Corp	Scaun	Mâner	

## ETAPE DE INSTALARE

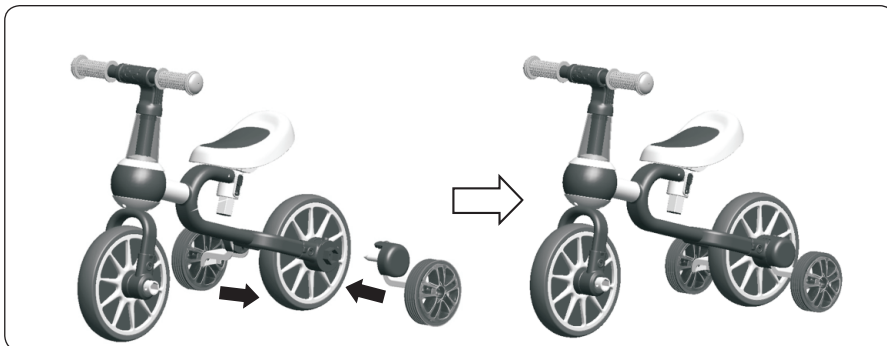
1. Treceți țeava pătrată a furcii frontale prin orificiul inferior al bilei rotunde (cea cu orificiul șurubului). Apoi, manșonul lung al arborelui și ghidonul sunt învelite pe țeava pătrată la rândul lor și instalate pe loc, așa cum se arată în figură.



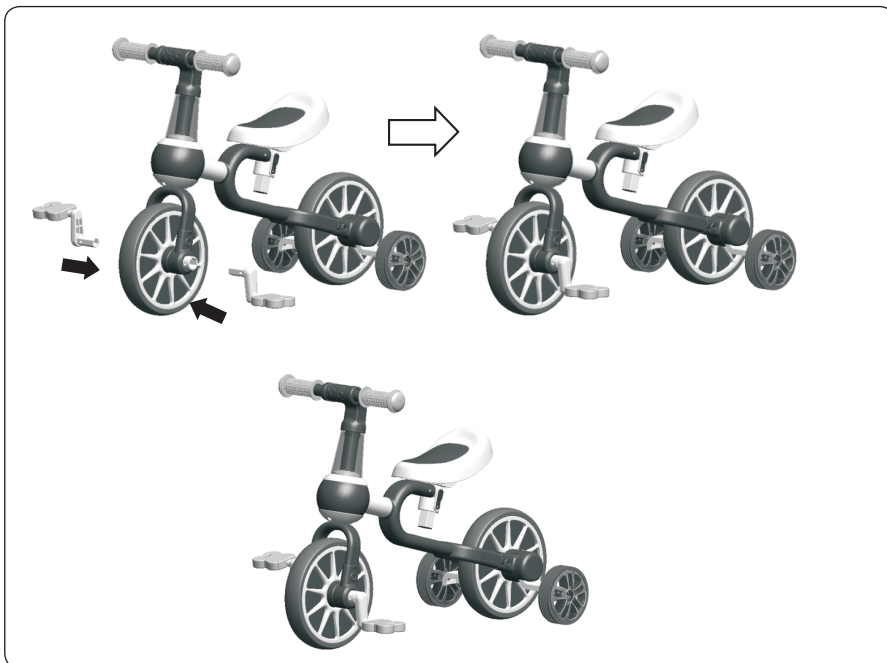
2. Introduceți tubul scaunului inferior în orificiul de montare corespunzător al cadrului, așa cum se arată în fig.



3. Introduceți ansamblul roții de antrenament în orificiul axului din partea stângă și dreapta a roții din spate până când este fixat, așa cum se arată în figură (Notă: Distingeți stânga L și dreapta R, nu inversați)



4. Pedalele sunt introduse în orificiile de montare ale punții față și întregul vehicul este instalat (așa cum se arată în figură).



IMAGINE CU PRODUSUL ASAMBLAT COMPLET

**Acest produs este supus unei limite de greutate de 2-4 ani / 30 kg. Pentru a evita accidentele, rețineți următoarele considerente:**

1. Când copiii se joacă cu această produs, adultul trebuie să fie pe partea laterală pentru a le asigura siguranța.
2. Înainte ca copiii să se poată juca singuri, adulții trebuie să fie în preajmă.
3. Este periculos să te lovești de oameni sau obiecte și să te asiguri că te poți juca din nou fără obstacole.
4. Vă rugăm să nu vă jucați în rampă, pe partea concavă, pe drumul denivelat, lângă șanț, pe scări, pe verandă, în apropierea focului deschis.
5. Drumurile, parcurile și alte locuri care pot provoca accidente de circulație nu pot fi utilizate.
6. A nu se utiliza când cântăriți mai mult de 30 kg.
7. Vă rugăm să aveți grijă să nu băgați degetele, părul și hainele să intre în roțile din jurul roților.
8. Nu poate fi folosit de două sau mai multe persoane în același timp.
9. Vă rugăm să nu-l utilizați în niciun alt mod, cu excepția mersului călare.
10. Nu utilizați produsele atunci când sunt deteriorate sau deformate sau funcționează defectuos.
11. Vă rog să nu-l țineți în ploaie.
12. Utilizarea produsului poate fi periculoasă atunci când produsul este deteriorat. Tu-torele trebuie să verifice în mod regulat integritatea produsului.
13. Înainte de asamblare, acest produs este periculos datorită pieselor mici și marginilor ascuțite. Doar adulții îl pot oferi copiilor când au terminat instalarea.
14. După deschiderea cutiei de ambalare, punga de plastic trebuie aruncată la timp pentru a evita copiii să se joace și să provoace sufocare
15. În plus față de copii, pe vehicul nu poate fi pusă nicio altă sarcină, altfel aceasta va afecta stabilitatea vehiculului.

- Vârsta potrivită: 2-4 ani
- Ingredientele principale: PP și țevă de fier
- Greutate netă: 3,26 kg
- Greutate brută: 3,6 kg
- Dimensiunea produsului: 69 X 35 X 50 CM
- Dimensiunea cutiei exterioare: 63.5X23X17CM

## DESCRIEREA GARANȚIEI:

Puteți contacta departamentul de servicii post-vânzare al companiei noastre, dar vă rugăm să ne informați:

- Denumirea produsului, modelul, data cumpărării;
- Defecțiune (cât mai detaliată posibil);
- Adresa dvs., numele;

## ÎNTREȚINERE ȘI ÎNTREȚINERE:

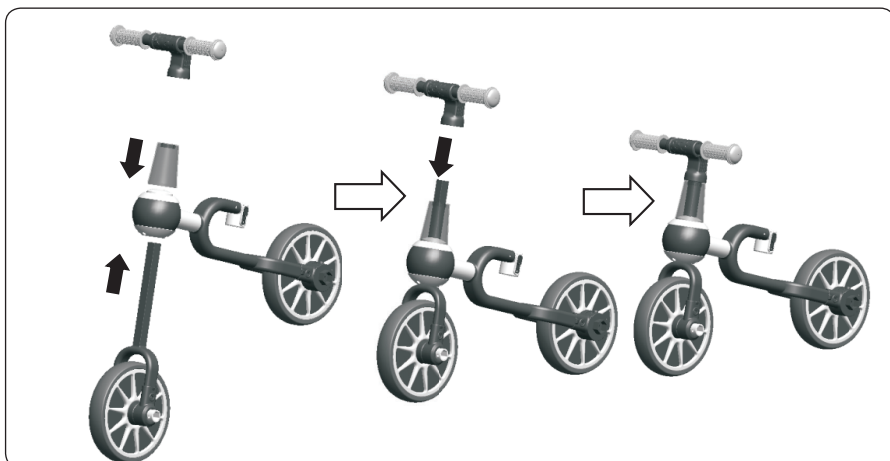
### Mentenanță și reparații:

- Pentru a asigura utilizarea în siguranță a acestui produs, asigurați-vă că bebelușul dvs. este ferit de rănilor accidentale. Vă rugăm să verificați și să întrețineți frecvent acest scuter.
- Verificați componentele ambalajului înainte de asamblare.
- Verificați periodic dacă există șuruburi slăbite, piese deteriorate.
- Vă rugăm să verificați dacă piesele sunt în stare bună înainte de instalare
- Vă rugăm să curățați produsul în mod regulat și aveți grijă să nu îl spălați cu apă și să îl ștergeți cu o cârpă uscată

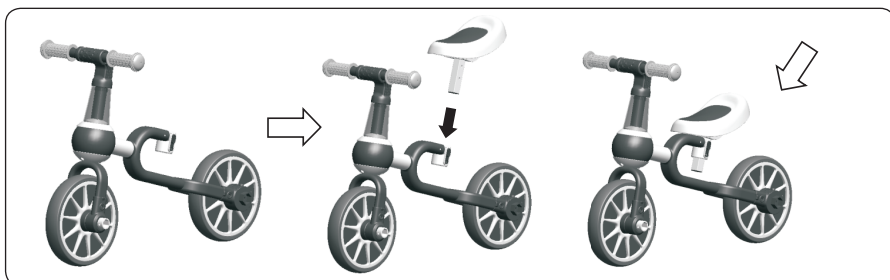
			
Βοηθητικοί τροχοί	Πεντάλ	Κυλινδρικό κάλυπτρο	Μπροστινός τροχός
			
Σκελετός	Κάθισμα	Λαβή	Οδηγίες χρήσης

## ΒΗΜΑΤΑ ΕΓΚΑΤΑΣΤΑΣΗΣ

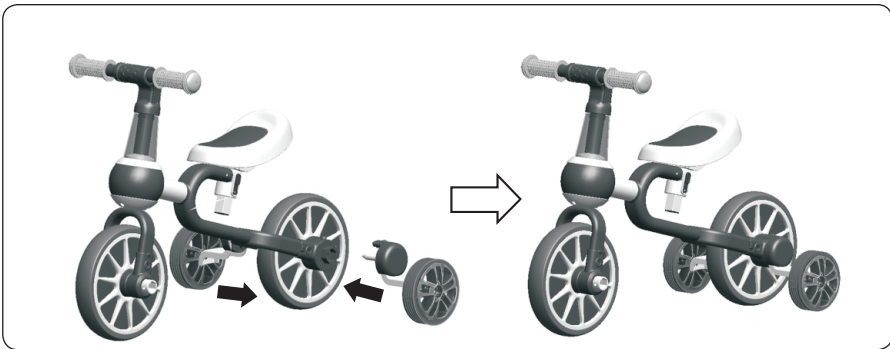
1. Περάστε τον τετράγωνο σωλήνα του μπροστινού τροχού μέσω της κάτω οπής στη στρογγυλή σφαίρα (αυτή με την οπή βίδας). Στη συνέχεια, το κυλινδρικό κάλυπτρο του άξονα και το τιμόνι εισάγονται με τη σειρά τους στον τετράγωνο σωλήνα και εγκαθίστανται στη θέση τους, όπως φαίνεται στο σχήμα.



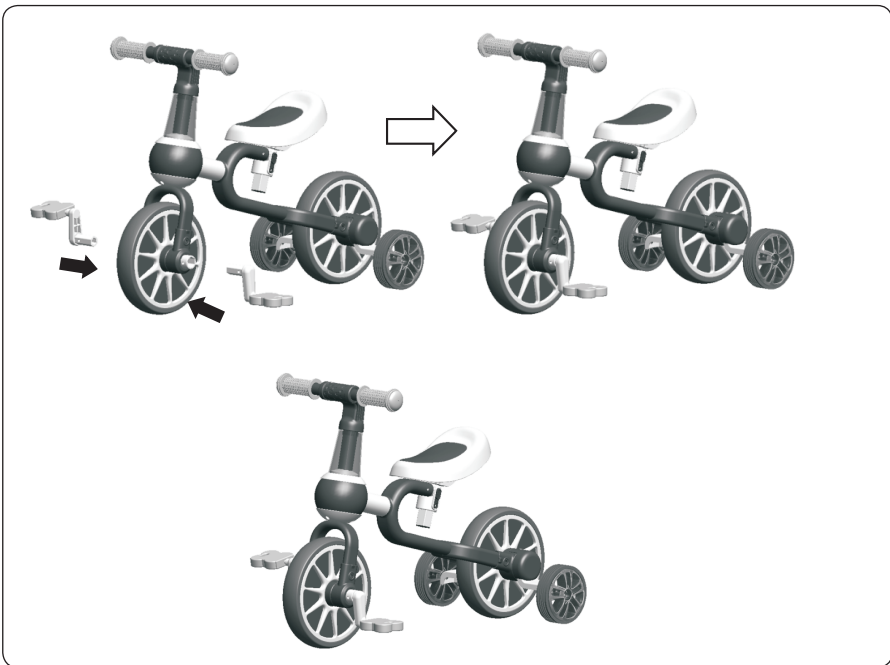
2. Εισαγάγετε τον κάτω σωλήνα καθίσματος στην αντίστοιχη οπή στήριξης του σκελετού, όπως φαίνεται στο σχήμα.



3. Τοποθετήστε τους βοηθητικούς τροχούς στην οπή του άξονα από την αριστερή και τη δεξιά πλευρά του πίσω τροχού μέχρι να στερεωθούν, όπως φαίνεται στην εικόνα (Σημείωση: Διακρίνετε αριστερά L δεξιά R μην αντιστρέψετε)



4. Τα πεντάλ εισάγονται στις οπές στερέωσης του μπροστινού άξονα και η εγκατάσταση του οχήματος έχει ολοκληρωθεί (όπως φαίνεται στην εικόνα).



ΔΙΑΓΡΑΜΜΑ ΟΛΟΚΛΗΡΩΜΕΝΗΣ ΤΕΛΙΚΗΣ ΕΓΚΑΤΑΣΤΑΣΗΣ

Αυτό το προϊόν απευθύνεται σε ηλικίες 2-4 ετών / βάρος 30 κιλά. Για να αποφύγετε ατυχήματα, λάβετε υπόψη τα ακόλουθα:

1. Όταν τα παιδιά παίζουν με αυτό το προϊόν, ο ενήλικας πρέπει να είναι δίπλα τους για να διασφαλίσει την ασφάλειά τους.
2. Προτού τα παιδιά μπορούν να παίζουν μόνα τους, οι κηδεμόνες πρέπει να είναι κοντά.
3. Είναι επικίνδυνο αν συναντήσετε άτομα ή αντικείμενα και βεβαιωθείτε ότι παίζετε ξανά χωρίς εμπόδια.
4. Παρακαλούμε μην παίζετε σε κεκλιμένο επίπεδο, σε κοίλη επιφάνεια, σε ανώμαλο δρόμο, κοντά σε τάφρο, στις σκάλες, στη βεράντα, σε γωνίες, κοντά στο τζάκι.
5. Δρόμοι, χώροι στάθμευσης και άλλα μέρη που μπορεί να προκαλέσουν τροχαία ατυχήματα δεν πρέπει να χρησιμοποιηθούν.
6. Μην το χρησιμοποιείτε όταν ζυγίζετε περισσότερο από 30 κιλά.
7. Προσέξτε να μην αφήσετε τα δάχτυλά σας, τα μαλλιά και τα ρούχα σας να εμπλακούν στους τροχούς ή και γύρω από τους τροχούς.
8. Δεν μπορεί να χρησιμοποιηθεί από δύο ή περισσότερα άτομα ταυτόχρονα.
9. Μην το χρησιμοποιείτε με κανέναν άλλο τρόπο εκτός από την οδήγηση.
10. Μην χρησιμοποιείτε το προϊόν όταν τα μέρη του είναι κατεστραμμένα ή παραμορφωμένα ή δυσλειτουργικά.
11. Μην το αφήνετε στη βροχή.
12. Η χρήση του προϊόντος μπορεί να είναι επικίνδυνη όταν το προϊόν είναι κατεστραμμένο. Ο κηδεμόνας πρέπει να ελέγχει τακτικά την ακεραιότητα του προϊόντος.
13. Πριν από τη συναρμολόγηση, αυτό το προϊόν περιέχει μικρά μέρη και αιχμηρές άκρες. Μόνο οι ενήλικοι μπορούν να το δώσουν σε παιδιά όταν έχουν ολοκληρώσει τη συναρμολόγηση.
14. Αφού ανοιχθεί το κουτί συσκευασίας, η πλαστική σακούλα πρέπει να απορριφθεί εγκαίρως για να αποφευχθεί το παιχνίδι των παιδιών με αυτή και να αποτραπεί ο κίνδυνος πρόκλησης ασφυξίας.
15. Εκτός από τα παιδιά, δεν μπορεί να τοποθετηθεί άλλο φορτίο στο όχημα, διαφορετικά θα επηρεαστεί η σταθερότητα του οχήματος.

- Κατάλληλη ηλικία: 2-4 ετών
- Κύρια συστατικά: PP και σωληνάσιδηρου
- Καθαρό βάρος: 3.26KG
- Μικτό βάρος: 3.6KG
- Μέγεθος προϊόντος: 69 X 35 X 50 CM
- Μέγεθος εξωτερικού κουτιού: 63.5X23X17CM

## ΠΕΡΙΓΡΑΦΗ ΕΓΓΥΗΣΗΣ:

Μπορείτε επικοινωνήσετε με το τμήμα εξυπηρέτησης μετά την πώληση της εταιρείας μας, αλλά ενημερώστε μας:

- Όνομα προϊόντος, μοντέλο, ημερομηνία αγοράς.
- Δυσλειτουργία (όσο δυνατόν πιο λεπτομερής).
- Η διεύθυνσή σας, το όνομα,



## ΣΥΝΤΗΡΗΣΗ ΚΑΙ ΣΥΝΤΗΡΗΣΗ:

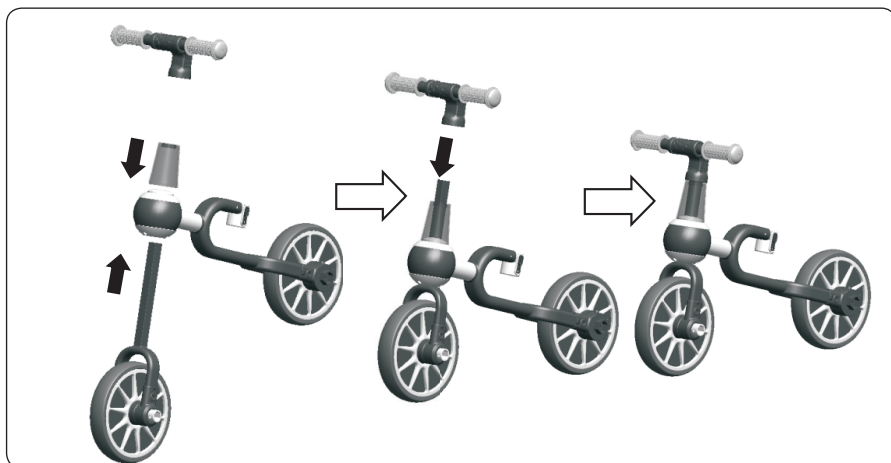
Συντήρηση και επισκευή:

- Για να διασφαλίσετε την ασφαλή χρήση αυτού του προϊόντος, βεβαιωθείτε Ότι το παιδί σας είναι ασφαλές από τυχαίο τραυματισμό. Ελέγχετε και συντηρείτε συχνά αυτό το σκούτερ.
- Ελέγξτε τα εξαρτήματα συσκευασίας πριν από τη συναρμολόγηση.
- Ελέγχετε τακτικά εάν υπάρχουν βίδες χαλαρές, κατεστραμμένα εξαρτήματα.
- Ελέγξτε αν τα ανταλλακτικά είναι σε καλή κατάσταση πριν από την εγκατάσταση
- Καθαρίζετε τακτικά το σκούτερ αυτό και προσέξτε να μην το πλένετε με νερό και να το σκουπίζετε με στεγνό πανί

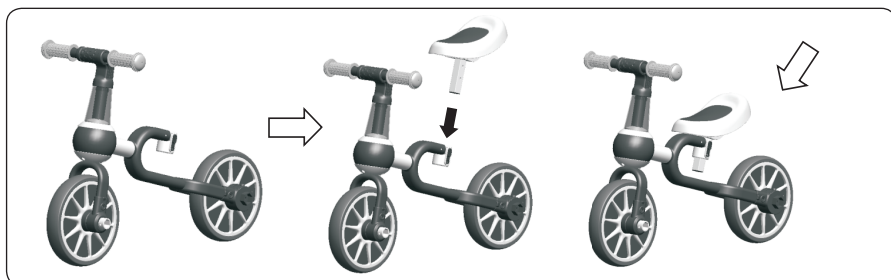
			
Помощни колела	Педали	Дълга втулка	Вилка на предната ос
			Ръководство за употреба
Корпус	Седалка	Кормило	

## СТЪПКИ ЗА МОНТАЖ

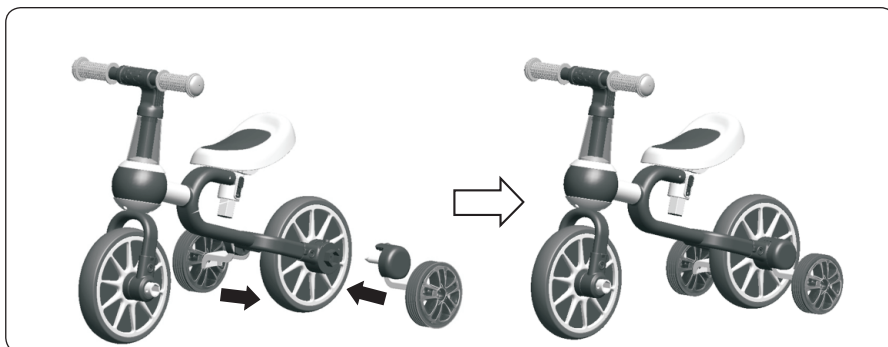
1. Прекарийте квадратната тръба на предната вилка през долния кръгъл отвор на топката (този с отвора за винта). След това поставете дългата втулка на вала и кормилото върху квадратната тръба и монтирайте на място, както е показано на фигурата.



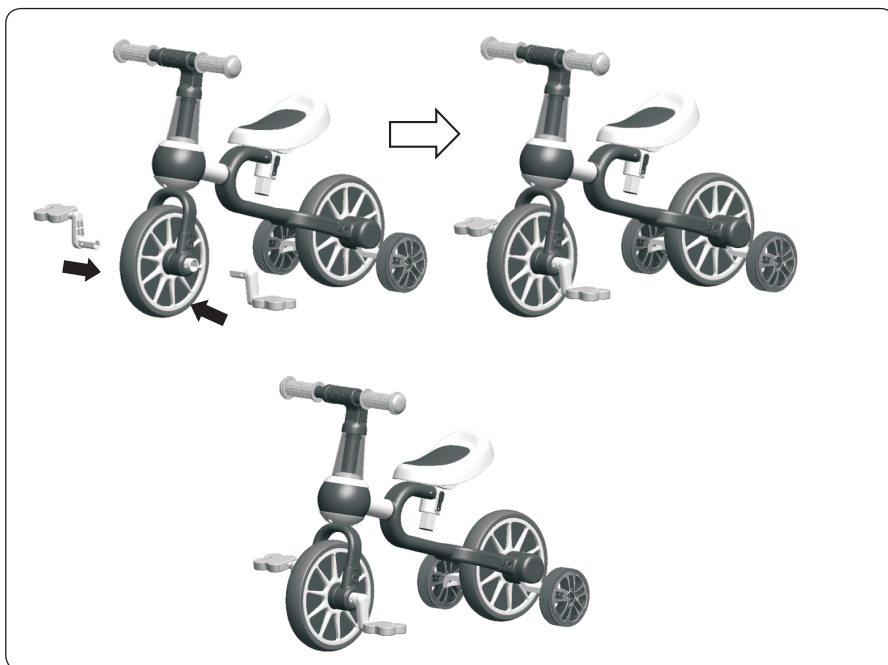
2. Поставете долната тръба на седалката в съответния отвор за монтиране на рамката, както е показано на фиг.



3. Поставете сглобките на помощните колела в отворите на оста, които се намират от лявата и дясната страна на задното колело, докато се фиксират, както е показано на фигурата (Забележка: Лявата и дясната сглобка се различават – не ги разменяйте).



4. Вкарайте педалите в отворите за закрепване на предната ос и колелото е напълно сглобено (както е показано на фигурата).



ЗАВЪРШЕН МОНТАЖ

## ПРЕДУПРЕЖДЕНИЕ ЗА БЕЗОПАСНОСТ:

Този продукт е предназначен за деца на възраст 2 – 4 години с максимално тегло 30 кг. За да избегнете инциденти, имайте предвид следното:

1. Когато детето си играе с колелото, около него трябва да има възрастен, който да гарантира безопасността.
2. Ако детето си играе само с колелото, близо до него трябва да има възрастен.
3. Съществува опасност от сблъсък с хора или предмети; пазете се от препятствия по време на игра.
4. Не използвайте върху рампи, по неравни пътища, близо до канавки, по стълби, на открити тераси, под наклон, в близост до открит огън.
5. Не използвайте на пътища, паркинги и други места, които могат да доведат до пътнотранспортно произшествие.
6. Да не се използва при телесно тегло над 30 кг.
7. Моля, внимавайте пръстите, косата или дрехите на детето да не попаднат в колелата и да ги защитят.
8. Да не се използва от двама или повече души едновременно.
9. Да не се използва по никакъв друг начин, освен за каране.
10. Не използвайте продукта, когато е повреден, деформиран или неизправен.
11. Не излагайте на дъжд.
12. Използването на продукта може да бъде опасно, когато е повреден. Редовно проверявайте целостта на продукта.
13. Внимавайте при сглобяването: този продукт може да бъде опасен поради наличието на дребни части и остри ръбове. Възрастният може да го даде на детето само след като е приключил с монтажа.
14. След отваряне на опаковката найлоновият плик трябва да се изхвърли, за да не предизвика задушаване на детето.
15. Не поставяйте друг товар върху колелото, освен детето, за да не нарушите стабилността му.

- Подходяща възраст: 2 – 4 години
- Основни съставки: полипропилен и желязна тръба
- Нетно тегло: 3,26 кг
- Брутно тегло: 3,6 кг
- Размер на продукта: 69 x 35 x 50 см
- Размер на кутията: 63,5 x 23 x 17 см

## ОПИСАНИЕ НА ГАРАНЦИЯТА:

Можете да се свържете с отдела за следпродажбено обслужване на нашата компания. Моля, съобщете ни

- Име на продукта, модел, дата на покупка;
- Неизправност (възможно най-подробно);
- Вашите имена и адрес;

## ОБСЛУЖВАНЕ И ПОДДРЪЖКА:

Ремонт и поддръжка:

- За да осигурите безопасното използване на този продукт, уверете се, че детето ви е защитено от случайно нараняване. Моля, проверявайте и поддържайте това колело често.
- Проверете частите в опаковката преди сглобяването.
- Проверявайте редовно дали има разхлабени винтове и повредени части.
- Проверете дали частите са в добро състояние преди монтажа.
- Почиствайте редовно колелото. Не го мокрете с вода; почиствайте със суха кърпа.



**CERTIFICATE**



**Z ZIZITO**  
— Switzerland

ZIZITO SA, Rue Du Centre 8 Villars-Sur-Glâne,  
Fribourg, 1752 Switzerland



[www.zizito.com](http://www.zizito.com)



[info@zizito.com](mailto:info@zizito.com)