

ZIZITO

Switzerland



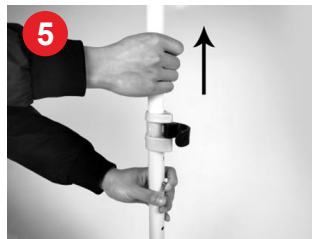
DE	Roller.....	2
EN	Scooter.....	4
FR	Trottinette	6
ES	Scooter	8
IT	Scooter	10
NL	Scooter.....	12
RO	Scuter.....	14
GR	Σκούτερ.....	16
BG	Тротинетка	18

FURRY

Artikelnummer: HD009T(S937)
Material: PP
Rad: 120*40 mm PU-Vorderrad mit Licht
 80 mm PU-Hinterrad mit Licht

1. Der Roller wird vom Hersteller bereits montiert geliefert.
2. Öffnen Sie den Karton, nehmen Sie den Roller heraus und legen Sie ihn auf den Boden.

Roller zusammen- und auseinanderklappen



BEDIENUNGSANLEITUNG:

1. Platz nehmen: Fassen Sie den Lenker mit den Händen und stellen Sie beide Füße auf den Boden.
 KEIN Sitz: Fassen Sie den Lenker mit Ihren Händen, halten Sie einen Fuß auf dem Brett und den anderen Fuß auf dem Boden.
2. Treten Sie mit dem Fuß neben dem Roller nach hinten, um sich zu bewegen.
3. Wiederholen Sie diesen Tritt, um in Bewegung zu bleiben.
4. Um anzuhalten oder zu verlangsamen, betätigen Sie das Bremspedal über dem Hinterrad mit Ihrem Trittfuß oder stellen Sie Ihren Trittfuß auf den Boden.
5. Übersteuern Sie nicht, da dies dazu führen kann, dass Sie vom Roller fallen.

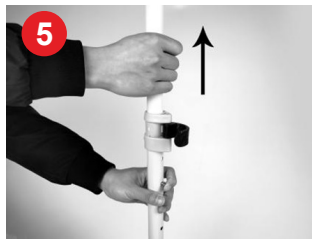
WICHTIGER SICHERHEITSHINWEIS:

1. Lesen Sie die Montageanleitung sorgfältig durch, bevor Sie den Roller benutzen!
2. Das Produkt ist für Kinder ab 2 Jahren geeignet.
3. Nachdem Sie überprüft haben, ob alle Teile in gutem Zustand sind, denken Sie daran, alle Schrauben zu überprüfen
4. Tragen Sie Schutzkleidung, Helm, Knie- und Ellbogenschützer, wenn Sie den Roller benutzen.
5. Mit Sitz: Nicht geeignet für Kinder mit einem Körpergewicht von mehr als 20 kg. Kein Sitz: Nicht für Kinder mit einem Körpergewicht von mehr als 50 kg geeignet.
6. Der Roller darf jeweils nur von einem Fahrer benutzt werden.
7. Verwenden Sie dieses Produkt nicht bei schlechtem Wetter (Regen, Schnee, schlechte Sicht, nachts) oder in dicht besiedelten Gebieten (Bürgersteige, Straßen), schlammigen Gebieten, felsigen und rutschigen Oberflächen.
Empfohlen für den Einsatz in offenen Bereichen auf flachem, klarem und trockenem Untergrund.
8. Bitte nehmen Sie dieses Produkt nicht auseinander. Wenn Sie Fragen oder Probleme mit dem Roller haben, wenden Sie sich bitte an den Lieferanten.
9. Montage nur durch Erwachsene und vor dem Fahren immer die Funktionsmerkmale des Rollers überprüfen. Nur unter Aufsicht von Erwachsenen benutzen.
10. Der Roller sollte von einem Erwachsenen getestet werden!
11. Bei der Verwendung des Scooters sollte eine Schutzausrüstung getragen werden - Helm, Knieschützer, Ellbogenschützer, geeignete Schuhe.
12. Das Kind sollte angewiesen werden, den Roller richtig zu benutzen.
13. Der Roller sollte mit Vorsicht gefahren werden und erfordert Geschick, um Stürze oder Kollisionen zu vermeiden.
14. Verwenden Sie den Roller nur tagsüber, auf flachen, sicheren Spielplätzen und in sicherer Entfernung von Straßen und Wegen mit Autoverkehr.
15. Es ist verboten, Hänge zu erklimmen und abzusteigen.
16. Die Rollerbremse ist nicht dafür ausgelegt, beim Absturz anzuhalten.
17. Darf nur unter direkter Aufsicht von Erwachsenen verwendet werden!
18. Bitte überprüfen Sie alle selbstsichernden Muttern und Befestigungen und ziehen Sie sie fest.
19. Stellen Sie keine Gegenstände oder Gepäckstücke auf den Lenker, um das Risiko eines Ungleichgewichts zu vermeiden.
20. Nicht in der Nähe von Flüssen, Pools, Treppen oder Hindernissen verwenden.
21. Nehmen Sie keine Änderungen oder Modifikationen am Design des Scooters vor. Wenden Sie sich bei Bedarf an den Händler oder ein autorisiertes Servicecenter, um sich zu beraten und den Roller reparieren zu lassen.
22. Verwenden Sie keine Ersatzteile oder andere Teile, die nicht vom Hersteller geliefert wurden. Der Hersteller ist nicht für die Sicherheit verantwortlich, wenn andere als die Originalersatzteile für das jeweilige Modell oder die von ihm empfohlenen verwendet werden.
23. Regelmäßige Wartung erhöht die Sicherheit des Scooters.
24. Überprüfen Sie immer, ob das Lenkersystem richtig eingerichtet ist und ob alle Befestigungselemente gut gesichert und intakt sind.
25. Dieses Produkt entspricht der europäischen Norm. Die verwendeten Materialien sind sicher für die Gesundheit von Kindern.

Item NO: HD009T(S937)
Materials: PP
Wheel: 120*40 mm PU front wheel with light
 80mm PU rear wheel with light

1. The scooter is presented from the manufacturer already assembled.
2. Open the box, take out the scooter and lay out the scooter.

Scooter folding and unfolding



OPERATION MANUAL:

1. Have seat: Grip the handlebars with your hands, place two foot on the ground.
 NO seat: Grip the handlebars with your hands, place one foot on the board and the other foot on the ground.
2. Kick backwards with your foot beside the scooter to give you motion.
3. Repeat this kicking action in order to stay in motion.
4. To stop or slow down, place your kicking foot on the brake pedal above the rear wheel or put your kicking foot on the ground.
5. Do not over-steer as this could cause your to fall off the scooter.

IMPORTANT SAFETY NOTICE:

1. Read carefully instructions for assembling before using the scooter!
2. The product is for ages 2 years and up.
3. After checking that all parts are in good condition, remember to check that all the screws
4. Wear protective clothing, helmet, knee and elbow pads when using the scooter.
5. Have seat: Not suitable for children with a body weight of more than 20KG.
No seat: Not suitable for children with a body weight of more than 50KG.
6. The scooter must only be used by one rider at a time.
7. Do not use this product during poor weather (rain, snow, poor visibility, at night) or around heavily populated areas (sidewalks, streets), muddy areas, rocky surfaces and slippery surfaces. Recommended for use in open areas on flat, clear and dry supplier.
8. Please do not take this product apart. If you have any questions or problems with the scooter please contact the supplier.
9. Adult assembly only and always check functional features of scooter before riding. Play under adult supervision only.
10. The scooter should be tested by an adult!
11. Protective equipment should be worn when using the scooter – helmet, knee-pads, elbow-pads suitable shoes.
12. The child should be instructed how to use the scooter properly.
13. The scooter should be ridden with caution and requires skill to avoid falls or collisions.
14. Use the scooter only during the day, on flat, safe playgrounds and at a safe distance from streets and roads, with car traffic.
15. It is forbidden to climb and descend slopes.
16. The scooter brake is not designed to stop when descending slopes.
17. To be used only under the direct adult supervision!
18. Please check and tighten all the self locking nuts and fixings.
19. Do not place objects or luggage on the handlebars to avoid the risk of imbalance.
20. Use away from rivers, pools, stairs or obstacles.
21. Do not make changes or modifications to the design of the scooter. If necessary, contact the dealer or an authorized service center for consultation and repair.
22. Do not use spare parts or other parts not supplied by the manufacturer. The manufacturer is not responsible for safety if spare parts other than the original ones for the specific model or those recommended by him are used.
23. Regular maintenance increases the safety of the scooter.
24. Always check that the handlebar system is set up correctly and that all fasteners are well secured and intact.
25. This product complies with the European standard. The materials used are safe for children's health.

Numéro d'article: HD009T (S937)

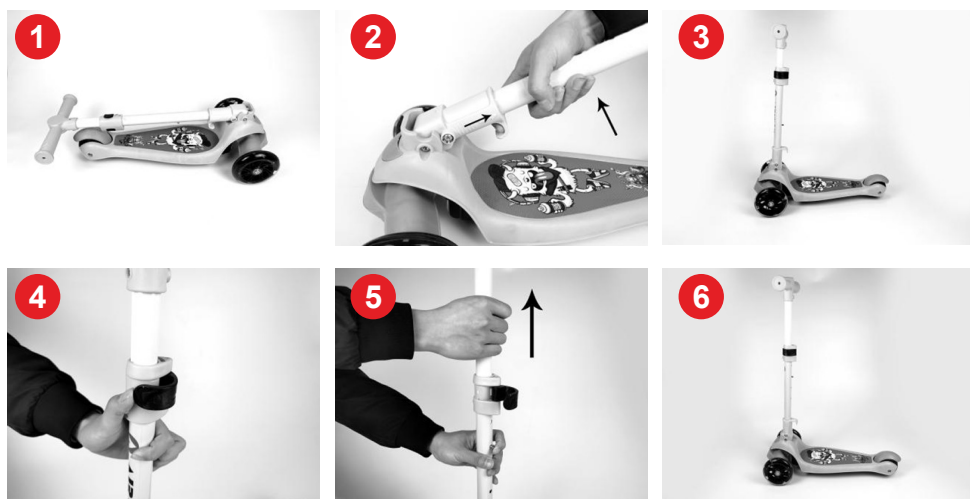
Matériaux: PP

Roue: roue avant PU 120 * 40 mm avec lumière

Roue arrière en PU de 80 mm avec lumière

1. Le scooter est présenté par le fabricant déjà assemblé.
2. Ouvrez la boîte, sortez le scooter et disposez le scooter.

Scooter pliant et dépliant



MODE D'EMPLOI:

1. Asseyez-vous sur le siège: saisissez le guidon avec vos mains, placez deux pieds sur le sol.
SANS SIEGE : saisissez le guidon avec vos mains, placez un pied sur la planche et l'autre pied au sol.
2. Frappez en arrière avec votre pied à côté de la trottinette pour vous mouvoir.
3. Répétez cette action de coup de pied régulièrement afin de rester en mouvement.
4. Pour arrêter ou ralentir, posez votre pied sur la pédale de frein au-dessus de la roue arrière ou posez votre pied sur le sol.
5. Ne pas tourner trop fort car cela pourrait vous faire tomber de la trottinette.

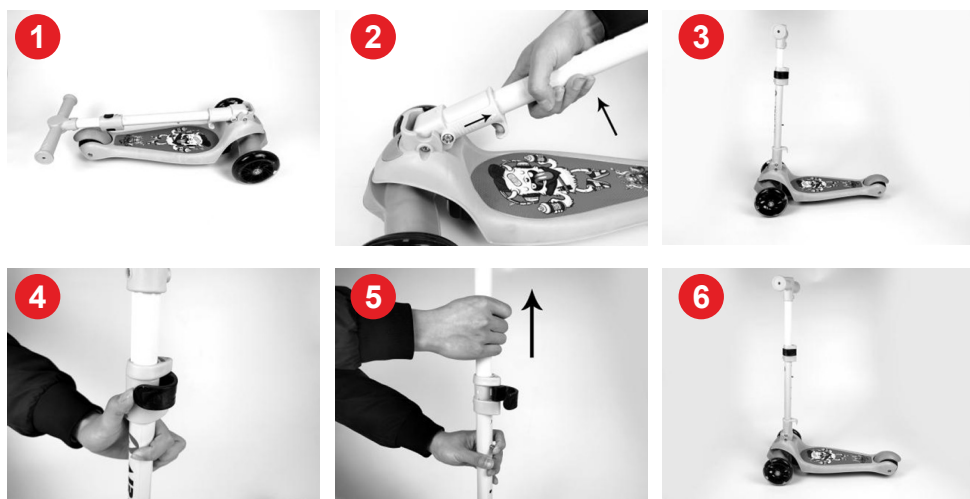
INFORMATIONS IMPORTANTES DE SÉCURITÉ:

1. Lisez attentivement les instructions de montage avant d'utiliser le scooter!
2. Le produit convient aux enfants de plus de 2 ans.
3. Après avoir vérifié que toutes les pièces sont en bon état, n'oubliez pas de vérifier que toutes les vis sont bien serrées.
4. Portez des équipements de protection (casque, genouillères et coudières) lorsque vous utilisez la trottinette.
5. Le mode draisienne ne convient pas aux enfants pesant plus de 20 kg. Le mode trottinette ne convient pas aux enfants pesant plus de 50 Kg.
6. La trottinette ne doit être utilisée que par une seule personne à la fois.
7. N'utilisez pas ce produit par mauvais temps (pluie, neige, mauvaise visibilité, la nuit) ou à proximité d'endroits très fréquentés (trottoirs, rues), de zones boueuses, de surfaces rocheuses et de surfaces glissantes.
Recommandé pour une utilisation dans des zones ouvertes sur un sol plat et sec.
8. Veuillez ne pas démonter ce produit. Si vous avez des questions ou des problèmes avec la trottinette, veuillez contacter le fournisseur.
9. L'assemblage doit être fait par un adulte uniquement. Vérifiez toujours le bon état de la trottinette et de ses pièces avant de l'utiliser. Ce produit doit être utilisé sous la surveillance d'un adulte.
10. Le scooter doit être testé par un adulte!
11. Un équipement de protection doit être porté lors de l'utilisation du scooter - casque, genouillères, coudières, chaussures appropriées.
12. L'enfant doit apprendre à utiliser correctement le scooter.
13. Le scooter doit être conduit avec prudence et nécessite des compétences pour éviter les chutes ou les collisions.
14. Utilisez le scooter uniquement pendant la journée, sur des terrains de jeux plats et sûrs et à une distance de sécurité des rues et des routes, avec la circulation automobile.
15. Il est interdit de monter et de descendre des pentes.
16. Le frein du scooter n'est pas conçu pour s'arrêter lors de la descente de pentes.
17. À utiliser uniquement sous la surveillance directe d'un adulte!
18. Veuillez vérifier et serrer tous les écrous et fixations autobloquants.
19. Ne placez pas d'objets ou de bagages sur le guidon pour éviter tout risque de déséquilibre.
20. Utilisez loin des rivières, des piscines, des escaliers ou des obstacles.
21. N'apportez pas de changements ou de modifications à la conception du scooter. Si nécessaire, contactez le revendeur ou un centre de service agréé pour consultation et réparation.
22. N'utilisez pas de pièces de rechange ou d'autres pièces non fournies par le fabricant. Le fabricant n'est pas responsable de la sécurité si des pièces de rechange autres que celles d'origine pour le modèle spécifique ou celles recommandées par lui sont utilisées.
23. Un entretien régulier augmente la sécurité du scooter.
24. Vérifiez toujours que le système de guidon est correctement installé et que toutes les fixations sont bien fixées et intactes.
25. Ce produit est conforme à la norme européenne. Les matériaux utilisés sont sans danger pour la santé des enfants.

Artículo N°: HD009T (S937)
Materiales: PP
Ruedas: rueda delantera de PU de 120 * 40 mm con luz
 Rueda trasera de PU de 80 mm con luz

1. El scooter viene ya ensamblado de fábrica.
2. Abra la caja, saque el scooter y extiéndalo.

Plegado y desplegado del scooter



MANUAL DE OPERACIÓN:

1. Con asiento: agarrar el manillar con las manos, colocar los dos pies en el suelo.
 SIN asiento: Agarrar el manillar con las manos, colocar un pie en la tabla y el otro pie en el suelo.
2. Patee hacia atrás con el pie al lado del scooter para dar movimiento.
3. Repetir esta acción de patear para mantener el movimiento.
4. Para detener o reducir la velocidad, colocar el pie que patea en el pedal del freno que se encuentra encima de la rueda trasera o poner el pie que patea en el suelo.
5. Evitar sobregirar, ya que esto podría hacer que se caiga del scooter.

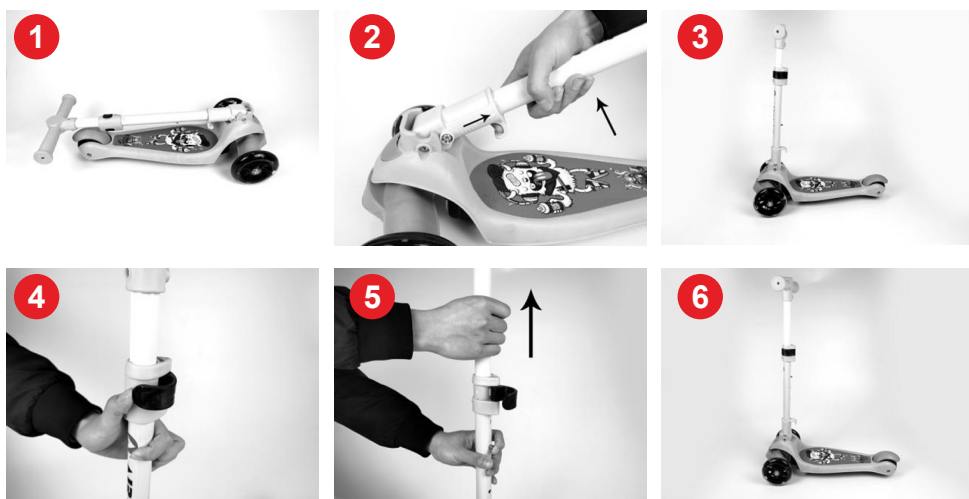
AVISO IMPORTANTE DE SEGURIDAD:

1. Leer atentamente las instrucciones de ensamblaje antes de utilizar el scooter.
2. El producto es para niños mayores de 2 años.
3. Después de comprobar que todas las piezas están en buenas condiciones, recuerde comprobar todos los tornillos.
4. Utilice ropa protectora, casco, rodilleras y coderas cuando utilice el scooter.
5. Con asiento: no apto para niños con un peso corporal de más de 20 kg.
Sin asiento: no apto para niños con un peso corporal superior a 50 KG.
6. El scooter solo debe ser utilizado por un usuario a la vez.
7. No utilice este producto con mal tiempo (lluvia, nieve, poca visibilidad, por la noche) o alrededor de áreas densamente pobladas (aceras, calles), áreas embarradas, superficies rocosas y superficies resbaladizas.
Recomendado para uso en áreas abiertas en superficies secos y llanos.
8. Por favor, no desmontar este producto. Si tiene alguna pregunta o problema con el scooter, póngase en contacto con el proveedor.
9. Montar únicamente por adultos y siempre comprobar las características funcionales del scooter antes de montar en él. Jugar solo bajo la supervisión de un adulto.
10. ¡El scooter debe ser probado por un adulto!
11. Se debe utilizar equipo de protección al montar en el scooter: casco, rodilleras, coderas y calzado adecuado.
12. Se debe instruir al niño sobre cómo utilizar correctamente el scooter.
13. Se debe montar en el scooter con precaución y requiere destreza para evitar caídas o colisiones.
14. Utilizar el scooter solo durante el día, en zonas de juego planas y seguras y a una distancia segura de las calles y carreteras, con tráfico de coches.
15. Está prohibido subir y bajar pendientes.
16. El freno del scooter no está diseñado para detener el scooter al descender por pendientes.
17. ¡Solo se debe utilizar el scooter bajo la supervisión directa de un adulto!
18. Comprobar y apretar todas las tuercas y fijaciones autoblocantes.
19. No colocar objetos ni equipajes sobre el manillar para evitar el riesgo de desequilibrio.
20. Usar siempre lejos de ríos, piscinas, escaleras u obstáculos.
21. No realizar cambios ni modificaciones en el diseño del scooter. Si es necesario, contacte con el distribuidor o un centro de servicio autorizado para consultas y reparaciones.
22. No utilizar repuestos u otras piezas no suministradas por el fabricante. El fabricante no se hace responsable de la seguridad si se utilizan repuestos distintos a los originales para el modelo específico o los recomendados por él.
23. El mantenimiento frecuente aumenta la seguridad del scooter.
24. Comprobar siempre que el sistema del manillar está correctamente ensamblado y que todas las fijaciones están bien aseguradas e intactas.
25. Este producto cumple con la normativa europea. Los materiales utilizados son seguros para la salud de los niños.

Articolo N.: HD009T (S937)
Materiali: PP
Ruota: ruota anteriore in PU 120 * 40 mm con luce
 Ruota posteriore in PU 80 mm con luce

1. Il monopattino viene presentato dal produttore già assemblato.
2. Aprire la scatola, estrarre il monopattino e aprirlo.

Aprire e chiudere il monopattino



MANUALE OPERATIVO:

1. Seduto: afferra il manubrio con le mani, appoggiare entrambi i piedi a terra.
 In piedi: afferrare il manubrio con le mani, appoggiare un piede sulla tavola e l'altro a terra.
2. Spingi all'indietro con il piede accanto allo scooter per darti movimento.
3. Ripeti questa azione di spinta per restare in movimento.
4. Per fermarsi o rallentare, posizionare il piede che calcia sul pedale del freno sopra la ruota posteriore o appoggiare a terra il piede che spinge.
5. Non sovrasterzare in quanto ciò potrebbe causare la caduta dallo scooter.

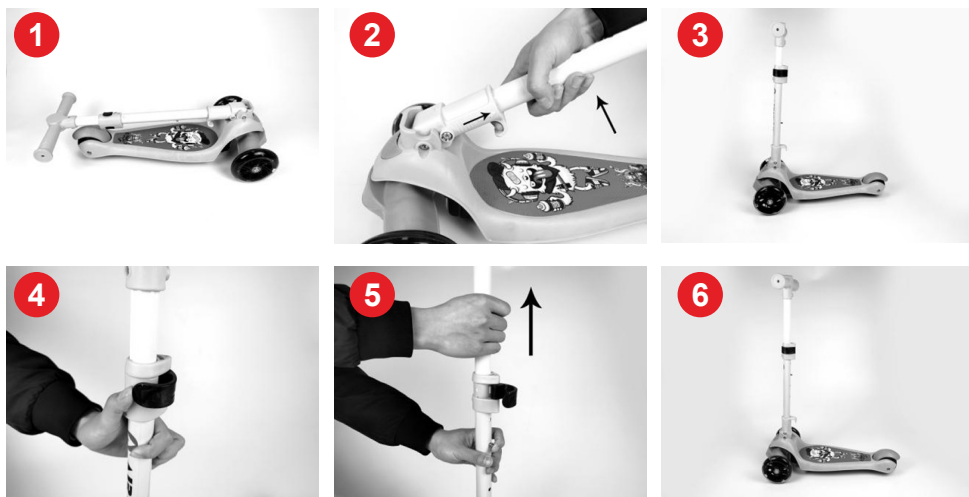
AVVISO IMPORTANTE PER LA SICUREZZA:

1. Leggere attentamente le istruzioni per il montaggio prima di utilizzare il monopattino!
2. Il prodotto è per età da 2 anni in su.
3. Dopo aver verificato che tutte le parti siano in buone condizioni, ricordarsi di controllare tutte le viti.
4. Indossare indumenti protettivi, casco, ginocchiere e gomitiere quando si utilizza lo scooter.
5. Se sei seduto: non adatto a bambini con un peso corporeo superiore a 20 kg. Se sei in piedi: non adatto a bambini con un peso corporeo superiore a 50 KG.
6. Lo scooter deve essere utilizzato da un solo bambino alla volta.
7. Non utilizzare questo prodotto in condizioni meteorologiche avverse (pioggia, neve, scarsa visibilità, di notte) o in prossimità di aree densamente popolate (marciapiedi, strade), aree fangose, superfici rocciose e scivolose.
Consigliato per l'uso in aree aperte su terreno regolare ed asciutto.
8. Si prega di non smontare questo prodotto. In caso di domande o problemi con lo scooter, contattare il fornitore.
9. L'assemblaggio deve essere effettuato solo da adulti. Controllare sempre le caratteristiche funzionali dello scooter prima di mettersi alla guida. Gioca solo sotto la supervisione di un adulto.
10. Il monopattino deve essere testato da un adulto!
11. Durante l'utilizzo del monopattino è necessario indossare dispositivi di protezione: casco, ginocchiere, gomitiere scarpe adatte.
12. Il bambino deve essere istruito su come utilizzare correttamente il monopattino.
13. Il monopattino deve essere guidato con cautela e richiede abilità per evitare cadute o collisioni.
14. Utilizzare il monopattino solo durante il giorno, su percorsi pianeggianti e sicuri e ad una distanza di sicurezza da strade con traffico di auto.
15. È vietato salire e scendere pendii.
16. Il freno dello scooter non è progettato per arrestarsi durante la discesa in pendenza.
17. Da utilizzare solo sotto la diretta supervisione di un adulto!
18. Si prega di controllare e serrare tutti i dadi e gli elementi di fissaggio autobloccanti.
19. Non appoggiare oggetti o bagagli sul manubrio per evitare il rischio di sbilanciamento.
20. Utilizzare lontano da fiumi, piscine, scale o ostacoli.
21. Non apportare cambiamenti o modifiche al design del monopattino. Se necessario, contattare il rivenditore o un centro di assistenza autorizzato per la consulenza e la riparazione.
22. Non utilizzare ricambi o altre parti non fornite dal produttore. Il produttore non è responsabile della sicurezza se vengono utilizzati ricambi diversi da quelli originali per lo specifico modello o da quelli da lui consigliati.
23. Una manutenzione regolare aumenta la sicurezza del monopattino.
24. Verificare sempre che il sistema del manubrio sia impostato correttamente e che tutti i dispositivi di fissaggio siano ben serrati e intatti.
25. Questo prodotto è conforme allo standard europeo. I materiali utilizzati sono sicuri per la salute dei bambini.

Artikelnr: HD009T (S937)
Materialen: PP
Wiel: 120 * 40 mm PU voorwiel met licht
 80mm PU achterwiel met licht

1. De scooter wordt reeds gemonteerd door de fabrikant geleverd.
2. Open de doos, haal de scooter eruit en leg de scooter neer.

Scooter open en dicht vouwen



HANDLEIDING:

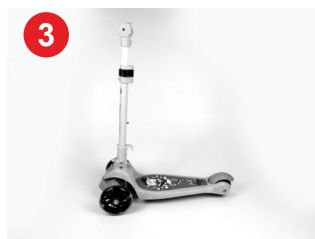
1. Ga zitten: pak het stuur met uw handen vast, plaats twee voet op de grond.
 GEEN stoel: pak het stuur vast met je handen, plaats een voet op het board en de andere voet op de grond.
2. Trap achteruit met uw voet naast de scootmobiel om u beweging te geven.
3. Herhaal deze trap beweging om in beweging te blijven.
4. Om te stoppen of te vertragen, plaats uw trapvoet op het rempedaal boven het achterwiel of zet uw trapvoet op de grond.
5. Overstuur niet, aangezien u hierdoor van de scootmobiel kunt vallen.

BELANGRIJKE VEILIGHEIDSAANWIJZING:

1. Lees de montage-instructies zorgvuldig door voordat u de scooter gebruikt!
2. Het product is geschikt voor kinderen vanaf 2 jaar.
3. Nadat u heeft gecontroleerd of alle onderdelen in goede staat verkeren, vergeet dan niet om alle schroeven te controleren
4. Draag beschermende kleding, helm, knie- en elleboogbeschermers tijdens het gebruik van de scootmobiel.
5. Zitplaats: niet geschikt voor kinderen met een lichaamsgewicht van meer dan 20 kg. Geen zijje: niet geschikt voor kinderen met een lichaamsgewicht van meer dan 50KG.
6. De scootmobiel mag slechts door één berijder tegelijk worden gebruikt.
7. Gebruik dit product niet bij slechtweer (regen, sneeuw, slechtzicht, 's nachts) of rond dichtbevolkte gebieden (trottoirs, straten), modderige gebieden, rotsachtige oppervlakken en gladde oppervlakken. Aanbevelen voor gebruik in open ruimtes op een vlakke en droge ondergrond.
8. Gelieve dit product niet uit elkaar te halen. Neem bij vragen of problemen met de scootmobiel contact op met de leverancier.
9. Alleen montage door volwassenen en controleer altijd de functionele kenmerken van de scootmobiel voordat u gaat rijden. Speel alleen ondertoezicht van een volwassene.
10. De scooter moet worden getest door een volwassene!
11. Bij het gebruik van de scootmobiel moet beschermende uitrusting worden gedragen - helm, kniebeschermers, elleboogbeschermers, geschikte schoenen.
12. Het kind moet worden geïnstrueerd hoe de scooter correct moet worden gebruikt.
13. De scooter moet met voorzichtigheid worden bestuurd en vereist vaardigheid om vallen of botsingen te voorkomen.
14. Gebruik de scooter alleen overdag, op vlakke, veilige plaatsen en op veilige afstand van straten en wegen met autoverkeer.
15. Het is verboden hellingen op te rijden en af te dalen.
16. De scooterrem is niet ontworpen om te stoppen bij het afdalen van hellingen.
17. Alleen gebruiken onder direct toezicht van een volwassene!
18. Controleer alle zelfborgende moeren en bevestigingen en draai ze vast.
19. Plaats geen voorwerpen of bagage op het stuur om het risico op onbalans te voorkomen.
20. Gebruik uit de buurt van rivieren, waterpoelen, trappen of obstakels.
21. Breng geen veranderingen of aanpassingen aan het ontwerp van de scooter aan. Neem indien nodig contact op met de dealer of een erkend servicecentrum voor advies en reparatie.
22. Gebruik geen reserveonderdelen of andere onderdelen die niet door de fabrikant zijn geleverd. De fabrikant is niet verantwoordelijk voor de veiligheid als er andere reserveonderdelen worden gebruikt dan de originele voor het specifieke model of die door hem worden aanbevolen.
23. Regelmatig onderhoud verhoogt de veiligheid van de scooter.
24. Controleer altijd of het stuursysteem correct is ingesteld en of alle bevestigingen goed vastzitten en intact zijn.
25. Dit product voldoet aan de Europese norm. De gebruikte materialen zijn veilig voor de gezondheid van kinderen.

ARTICOL NR.: HD009T(S937)
Materiale: PP
Roată: 120 * 40 mm PU roata față cu lumină
 80mm PU roata din spate cu lumină

1. Trotineta este prezentată de la producător deja asamblată.
2. Deschideți cutia, scoateți trotineta și așezați-o pe pământ.
 Plierea și desfacerea trotinetelor



MANUAL DE UTILIZARE:

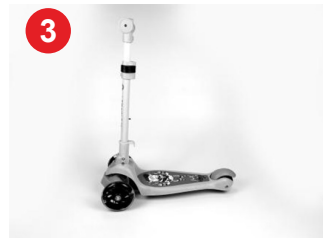
1. Așezați scaunul: apucați ghidonul cu mâinile, plasați două picioare pe sol.
 FĂRĂ scaun: apucați ghidonul cu mâinile, puneți un picior pe platformă și celălalt picior pe sol.
2. Împingeți cu piciorul înapoi pe lângă trotineta pentru a-ți oferi mișcare.
3. Repetați această acțiune pentru a rămâne în mișcare.
4. Pentru a vă opri sau a încetini, apăsați cu piciorul pe pedala de frână deasupra roții din spate sau puneți piciorul pe pământ.
5. Nu vă îndreptați prea mult, deoarece acest lucru vă poate cauza căderea de pe trotineta.

AVIZ IMPORTANT DE SIGURANȚĂ:

1. Citiți cu atenție instrucțiunile de asamblare înainte de a utiliza trotineta!
2. Produsul este pentru vârste de peste 2 ani.
3. După ce ați verificat dacă toate piesele sunt în stare bună, nu uitați să verificați dacă toate șuruburile
4. Când folosiți trotineta, purtați îmbrăcăminte de protecție, cască, genunchiere și cotiere.
5. Cu scaun: Nu este potrivit pentru copiii cu o greutate corporală mai mare de 20 kg. Fără scaun: Nu este potrivit pentru copiii cu o greutate corporală mai mare de 50 KG.
6. Trotineta trebuie folosită numai de un singur copil la un moment dat.
7. Nu utilizați acest produs pe vreme neprietnică (ploaie, zăpadă, vizibilitate slabă, noaptea) sau în jurul unor zone puternic populate (trotuare, străzi), zone noroioase, suprafețe stâncoase și suprafețe alunecoase.
Recomandat pentru utilizare în spații deschise în aer liber, uscate.
8. Vă rugăm să nu dezmembrați acest produs. Dacă aveți întrebări sau probleme cu scuterul, vă rugăm să contactați furnizorul.
9. Montarea se face numai de către adulți și verificați întotdeauna caracteristicile funcționale ale trotinetei înainte de a o folosi, doar sub supravegherea unui adult.
10. Trotineta trebuie testată de către un adult!
11. Echipamentul de protecție trebuie purtat atunci când folosiți trotineta - cască, genunchiere, protecții pentru cot.
12. Copilul trebuie să fie instruit cum să folosească trotineta în mod corespunzător.
13. Trotineta trebuie să fie condusă cu precauție și necesită abilitatea pentru a evita căderile sau coliziunile.
14. Utilizați trotineta numai în timpul zilei, pe locuri de joacă plane și sigure și la o distanță sigură de străzi și drumuri, cu trafic auto.
15. Este interzisă urcarea și coborârea pantelor.
16. Frâna scuterului nu este concepută pentru a se opri la coborârea pantelor.
17. A se utiliza numai sub supravegherea directă a unui adult!
18. Vă rugăm să verificați și să strângeți toate piulițele și dispozitivele de fixare autoblocaante.
19. Nu așezați obiecte sau bagaje pe ghidon pentru a evita riscul de dezechilibrare.
20. Utilizați departe de râuri, piscine, scări sau obstacole.
21. Nu efectuați schimbări sau modificări la designul scuterului. Dacă este necesar, contactați distribuitorul sau un centru de service autorizat pentru consultare și reparații.
22. Nu utilizați piese de schimb sau alte piese care nu sunt furnizate de producător. Producătorul nu este responsabil pentru siguranță dacă sunt utilizate alte piese de schimb decât cele originale pentru modelul specific sau cele recomandate de acesta.
23. Întreținerea regulată crește siguranța trotinetei.
24. Verificați întotdeauna dacă sistemul ghidonului este configurat corect și dacă toate elementele de fixare sunt bine fixate și intacte.
25. Acest produs respectă standardul european. Materialele utilizate sunt sigure pentru sănătatea copiilor.

Στοιχείο ΑΡΙΘ: HD009T(S937)
Υλικά: PP
Τροχός: μπροστινός τροχός PU 120*40 mm με φώς
 80mm PU οπίσθιος τροχός με φώς

1. Το σκούτερ έχει ήδη συναρμολογηθεί από τον κατασκευαστή.
2. Ανοίξτε το κιβώτιο, βγάλτε έξω το σκούτερ και τοποθετήστε το στο πάτωμα. Το σκούτερ διπλώνει και ξεδιπλώνει



ΕΓΧΕΙΡΙΔΙΟ ΧΡΗΣΗΣ:

1. Χρήση με κάθισμα: Πιάστε το τιμόνι με τα χέρια σας, βάλτε τα δύο πόδια στο έδαφος.
 Χρήση ΧΩΡΙΣ κάθισμα: Πιάστε το τιμόνι με τα χέρια σας, τοποθετήστε το ένα πόδι στη βάση και το άλλο πόδι στο έδαφος.
2. Ωθήστε προς τα πίσω με το πόδι σας δίπλα στο σκούτερ για να σας δώσει κίνηση.
3. Επαναλάβετε αυτή την ώθηση για να παραμείνετε σε κίνηση.
4. Για να σταματήσετε ή να επιβραδύνετε, βάλτε το πόδι σας στο πεντάλ φρένου πάνω από τον πίσω τροχό ή βάλτε το πόδι σας στο έδαφος.
5. Μην υπερκαλύπτετε γιατί αυτό μπορεί να σας κάνει να πέσετε από το σκούτερ.

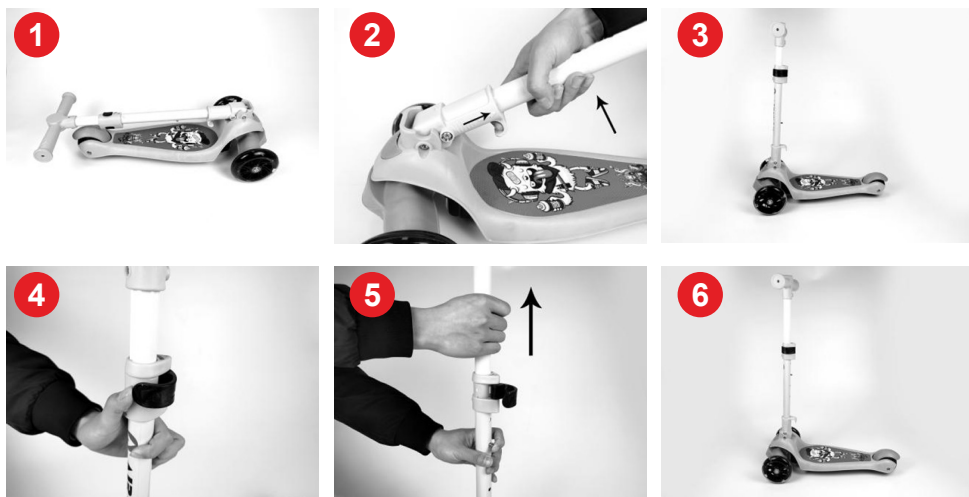
ΣΗΜΑΝΤΙΚΗ ΕΙΔΟΠΟΙΗΣΗ ΑΣΦΑΛΕΙΑΣ:

1. Διαβάστε προσεκτικά τις οδηγίες συναρμολόγησης πριν χρησιμοποιήσετε το σκούτερ!
2. Το προϊόν απευθύνεται σε ηλικίες 2 ετών και άνω.
3. Αφού ελέγξετε ότι όλα τα μέρη είναι σε καλή κατάσταση, θυμηθείτε να ελέγξετε ότι όλες οι βίδες είναι εντάξει.
4. Φοράτε προστατευτικά ρούχα, κράνος, επιγονατίδες και προστατευτικά αγκώνων όταν χρησιμοποιείτε το σκούτερ.
5. Με κάθισμα: Δεν είναι κατάλληλο για παιδιά με σωματικό βάρος άνω των 20 KG.
Χωρίς κάθισμα: Δεν είναι κατάλληλο για παιδιά με σωματικό βάρος άνω του 50 KG.
6. Το σκούτερ πρέπει να χρησιμοποιείται μόνο από έναν αναβάτη κάθε φορά.
7. Μη χρησιμοποιείτε αυτό το προϊόν κατά τη διάρκεια κακών καιρικών συνθηκών (βροχή, χιόνι, χαμηλή ορατότητα, τη νύχτα) ή γύρω από πυκνοκατοικημένες περιοχές (πεζοδρόμια, δρόμους), λασπώδεις περιοχές, βραχώδεις επιφάνειες και ολισθηρές επιφάνειες.
Συνιστάται για χρήση σε ανοιχτούς χώρους, σε επίπεδες, καθαρές και στεγνές επιφάνειες.
8. Μην διαχωρίζετε αυτό το προϊόν. Εάν έχετε οποιοσδήποτε ερωτήσις ή προβλήματα με το σκούτερ επικοινωνήστε με τον προμηθευτή.
9. Συναρμολόγηση μόνο από ενήλικες και ελέγχετε πάντα τις λειτουργικές δυνατότητες του σκούτερ πριν από την οδήγηση. Παίξτε μόνο υπό την επίβλεψη ενηλίκου.
10. Το σκούτερ πρέπει να δοκιμαστεί από έναν ενήλικα!
11. Κατά τη χρήση του σκούτερ πρέπει να φοράτε προστατευτικό εξοπλισμό - κράνος, επιγονατίδες, προστατευτικά αγκώνων.
12. Το παιδί πρέπει να ενημερωθεί για τον σωστό τρόπο χρήσης του σκούτερ.
13. Το σκούτερ πρέπει να οδηγείται με προσοχή και απαιτεί επιδεξιότητα, ώστε να αποφευχθούν πτώσεις ή συγκρούσεις.
14. Χρησιμοποιήστε το σκούτερ μόνο κατά τη διάρκεια της ημέρας, σε επίπεδα, ασφαλή προαύλια και σε ασφαλή απόσταση από δρόμους και οδούς οδικής κυκλοφορίας.
15. Απαγορεύεται να ανεβείτε και να κατεβείτε πλαγιές.
16. Το φρένο του σκούτερ δεν έχει σχεδιαστεί για να σταματά όταν κατεβαίνετε πλαγιές.
17. Να χρησιμοποιείται μόνο υπό την άμεση επίβλεψη ενηλίκων!
18. Ελέγξτε και σφίξτε όλα τα παξιμάδια και τα εξαρτήματα στερέωσης.
19. Μην τοποθετείτε αντικείμενα ή αποσκευές στο τιμόνι για να αποφύγετε τον κίνδυνο απώλειας ισορροπίας.
20. Χρησιμοποιήστε το σκούτερ μακριά από ποτάμια, πισίνες, σκάλες ή εμπόδια.
21. Μην κάνετε αλλαγές ή τροποποιήσεις στη σχεδίαση του σκούτερ. Εάν είναι απαραίτητο, επικοινωνήστε με τον αντιπρόσωπο ή ένα εξουσιοδοτημένο κέντρο σέρβις για συμβουλές και επισκευή.
22. Μην χρησιμοποιείτε ανταλλακτικά ή άλλα μέρη που δεν παρέχονται από τον κατασκευαστή. Ο κατασκευαστής δεν φέρει ευθύνη για την ασφάλεια εάν χρησιμοποιηθούν ανταλλακτικά εκτός από τα αρχικά για το συγκεκριμένο μοντέλο ή εκείνα που συνιστά ο ίδιος.
23. Η τακτική συντήρηση αυξάνει την ασφάλεια του σκούτερ.
24. Πάντα ελέγχετε ότι το σύστημα τιμονιού έχει ρυθμιστεί σωστά και ότι όλοι οι σύνδεσμοι είναι καλά ασφαλισμένοι και ανέπταφοι.
25. Αυτό το προϊόν συμμορφώνεται με το ευρωπαϊκό πρότυπο. Τα υλικά που χρησιμοποιούνται είναι ασφαλή για την υγεία των παιδιών.

Артикул No: HD009T(S937)
Материали: PP
Колела: 120*40 мм PU предно колело със светлини
 80 мм PU задно колело със светлини

1. Тротинетката се предлага от производителя във вече сглобено състояние.
2. Отворете кутията, извадете тротинетката и я разгънете.

Сгъване и разгъване на тротинетката



РЪКОВОДСТВО ЗА ЕКПЛОАТАЦИЯ:

1. СЪС седалка: Хванете кормилото с ръце, като и двата крака са стъпили на земята, от двете страни на тротинетката.
 БЕЗ седалка: Хванете кормилото с ръце, поставете единия крак върху основата, а другия – на земята.
2. Оттласнете се напред с крака, намиращ се на земята до тротинетката, за да се задвижите.
3. Повторете изтласкването, за да продължите да се движите.
4. За да спрете или да намалите скоростта, поставете единия крак върху спиращката над задното колело или стъпете на земята.
5. Не се засилвайте прекалено, тъй като можете да паднете от тротинетката.

ВАЖНИ ЗАБЕЛЕЖКИ ЗА БЕЗОПАСНОСТТА:

1. Преди употреба, внимателно прочетете инструкциите за сглобяване на тротинетката.
2. Продуктът е създаден за деца на възраст над 2 години.
3. След като проверите дали всички части са в добро състояние, не забравяйте да проверите и дали всички винтове са стегнати добре.
4. Носете защитно облекло - каска, наколенки и налакътници, когато използвате тротинетката.
5. СЪС седалка: Не е подходящо за деца с телесно тегло над 20 кг.
БЕЗ седалка: Не е подходящо за деца с телесно тегло над 50 кг.
6. Тротинетката трябва да се използва само от едно дете.
7. Не използвайте този продукт при лошо време (дъжд, сняг, намалена видимост, през нощта) или около оживени места (тротоари, улици), кални участъци, неравни и хлъзгави повърхности. Препоръчва се използване на открити пространства, чисти и сухи повърхности.
8. Не разглобявайте този продукт. Ако имате въпроси или проблеми с тротинетката, свържете се с доставчика.
9. Да се сглобява само от възрастни. Винаги проверявайте правилната функция на тротинетката преди употреба.
10. Тротинетката трябва да бъде тествана от възрастен.
11. При употреба на тротинетката се препоръчва да се използва защитна екипировка – каска за глава, протектори за колена и лакти, подходящи обувки.
12. Преди употреба на тротинетката трябва да инструктирате детето как да я кара.
13. Тротинетката трябва да се кара с повишено внимание и изисква умения, за да се избегнат падания или сблъсъци.
14. Използвайте тротинетката само през деня, на равни, обезопасени площадки и на безопасно отстояние от улици и пътни платна, по които се движат автомобили.
15. Забранено е изкачването и спускането по склонове с тротинетката.
16. Спирачката на тротинетката не е предназначена за спиране при спускане от склонове.
17. Използването на тротинетката е разрешено само под надзора на възрастен.
18. Преди употреба, проверете колко здраво са затегнати всички болтове и гайки.
19. Не поставяйте предмети или багаж на кормилото, за да избегнете риска от нарушаване на равновесието.
20. Да се използва далеч от реки, басейни, стълби или препятствия.
21. Не правете промени или модификации по конструкцията на тротинетката. При необходимост се свържете с търговеца или с оторизиран сервиз за консултация и ремонт.
22. Не използвайте резервни или други части, които не са доставени от производителя. Производителят не носи отговорност за безопасността, в случай че са използвани резервни части, различни от оригиналните за конкретния модел или от препоръчаните от него.
23. Редовната поддръжка поддържа нивото на безопасност на тротинетката.
24. Винаги проверявайте дали кормилната система е правилно настроена и дали всички крепежни елементи са добре обезопасени и с ненарушена цялост.
25. Този продукт отговаря на Европейския стандарт. Използваните материали са безопасни за здравето на децата.



CERTIFICATE



Z ZIZITO
— Switzerland

ZIZITO SA, Rue Du Centre 8 Villars-Sur-Glâne,
Fribourg, 1752 Switzerland



www.zizito.com



info@zizito.com

Z ZIZITO
— Switzerland